

# Superlofts Groningen

BASISPLATTEGRONDEN

early bird – 25 februari 2019



Marc Koehler  
Architects

**SUPER  
LOFTS**



superlofts groningen

# “voor iedereen een huis op maat met Superlofts”

## Welkom bij de Superlofts-familie!

Als onderdeel van ‘Superlofts’ biedt uw woning vele aanpassingsmogelijkheden, nu en in de toekomst. Zo kunnen kamers worden toegevoegd en verwijderd en kunnen materialen eenvoudig los van elkaar worden vervangen. Ook in de gevel zijn er meerdere opties om de woning helemaal naar uw wens te maken.

Om de basisafwerking van de woning inzichtelijk te maken hebben we dit boekje voor u opgesteld. De plattegronden hebben een heldere indeling, maar kamers kunnen eenvoudig worden gewisseld.

Veel plezier met doorlezen en kijk voor inspiratie en opgeleverde projecten gerust op onze websites:

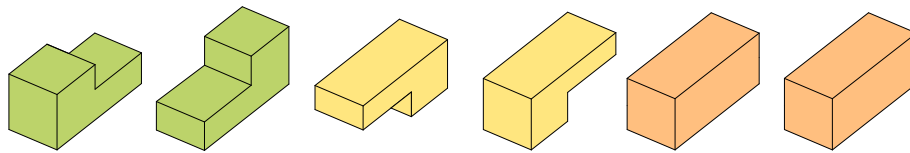
[superlofts.co](http://superlofts.co)  
[marckoebler.com](http://marckoebler.com)



U-house | superlofts amsterdam



Curtain house | superlofts amsterdam



**A**

**B**

**C**

**D**

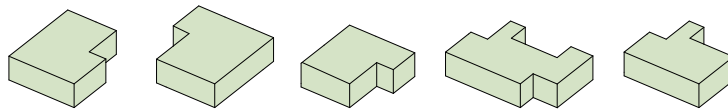
**E**

**F**

Tuinwoning

3/4 Superloft

Superlofts



**G**

**H**

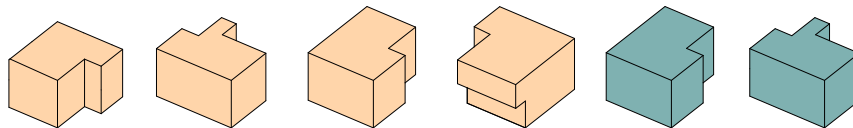
**I**

**J**

**K**

Loftappartement 1

Loftappartement 2



**L**

**M**

**N**

**O**

**K**

**K**

Penthouse lofts

Woon- en werkloft



# Typologieën

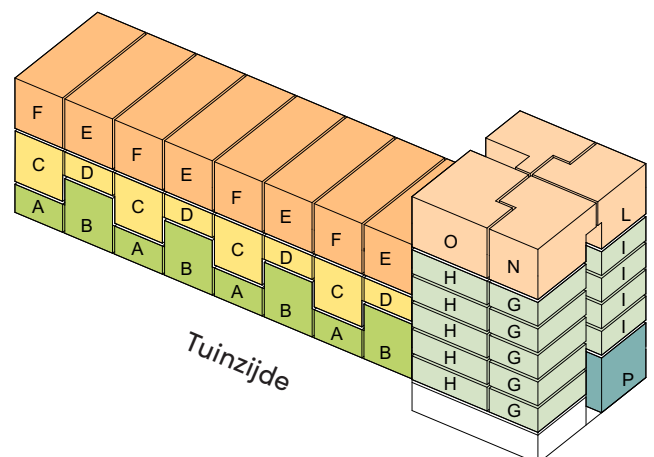
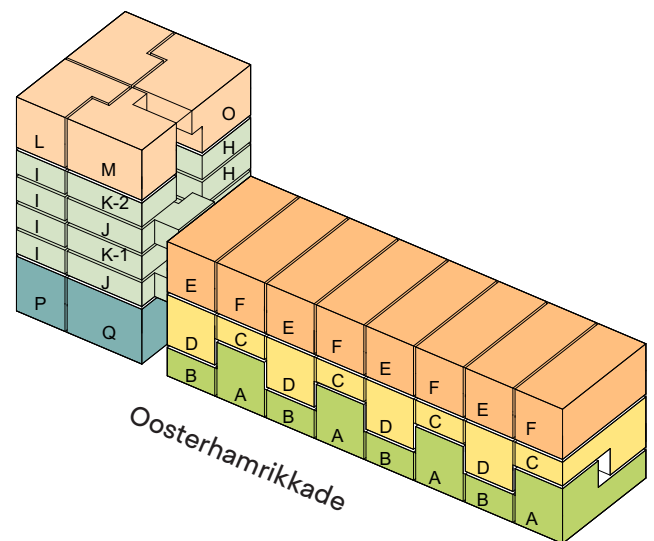
## Basisplattegronden

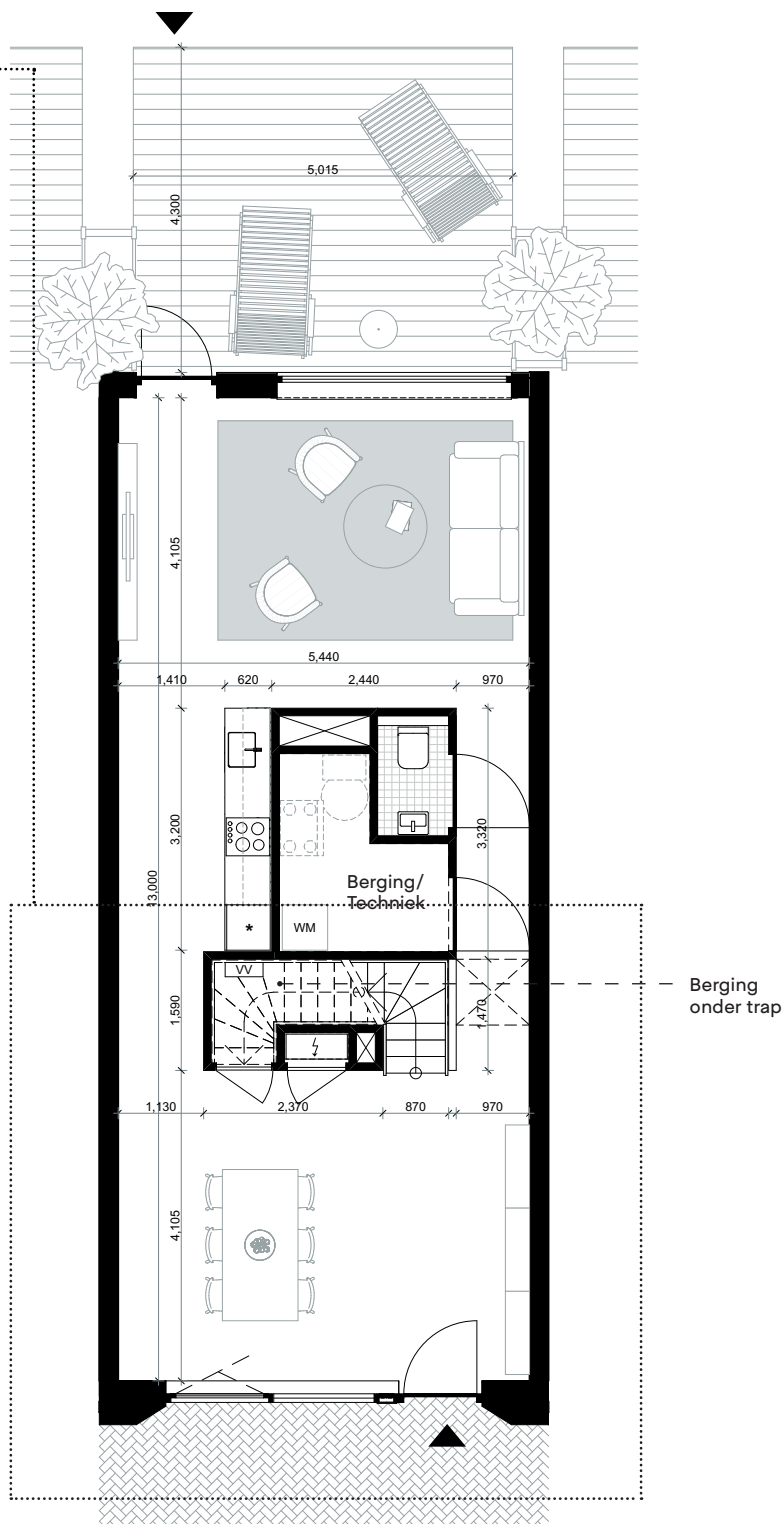
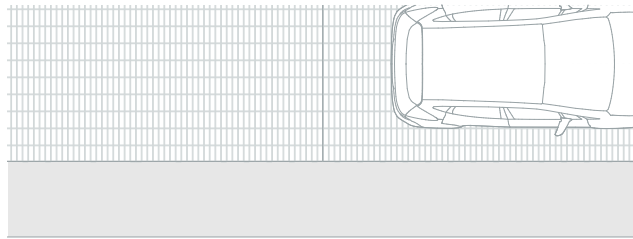
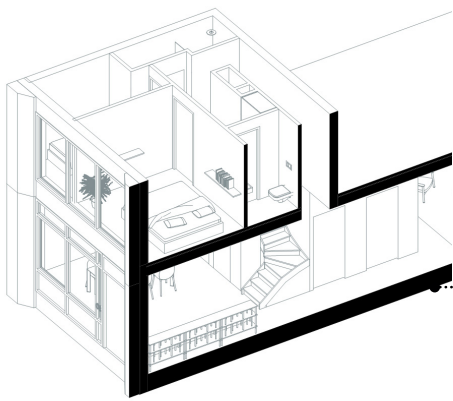
Voor de verschillende typologieën hebben we een basisplattegrond opgesteld. Hierop is de kostenraming en dus ook de voorlopige verkoopprijs van uw woning gebaseerd.

Voor de verschillende woningtypes zijn we kopersboekjes aan het opstellen. Hierin zullen naast de basisplattegronden ook mogelijke varianten worden weergegeven. Verder staan de gevels aangeduid alsmede de opties die hierin mogelijk zijn.

Dit “early-bird” boekje is een belangrijke opstap naar de verkoopboekjes, maar is nog wel onderhevig aan diverse controles die op dit moment plaatsvinden: bouwbesluit, constructie, welstandscommissie etcetera. U kunt zich dus al goed verdiepen in de mogelijkheden van de woning, maar let op: Er kunnen nog veranderingen optreden in afmetingen, materialen en indelingen.

Zie ook de disclaimer achterop dit boekje





### Legenda

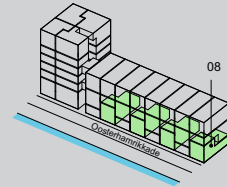
-  trappenhuis
-  lift
-  beoogde opstelplaats  
wasmachine
-  verdeler vloerverwarming
-  beoogde opstelplaats  
koelkast
-  meterkast
-  leidingschacht
-  installaties wtw
-  kiepraam (valraam)
-  draaikiepraam
-  (binnen)deur  
930mm

Begane grond



# type A

## plattegronden



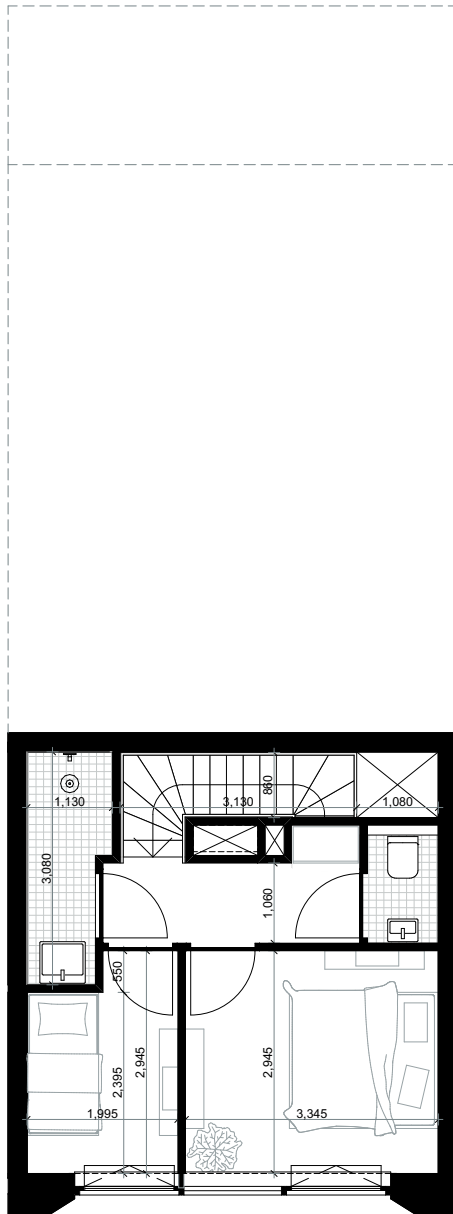
Schaal	1:100
GO	101 m <sup>2</sup>
Begane grond	71 m <sup>2</sup>
Eerste verdieping	30 m <sup>2</sup>
Buitenruimte	21 m <sup>2</sup>
Verdiepingshoogte:	
Begane grond	3,18 m
Eerste verdieping	2,68 m

### Basis

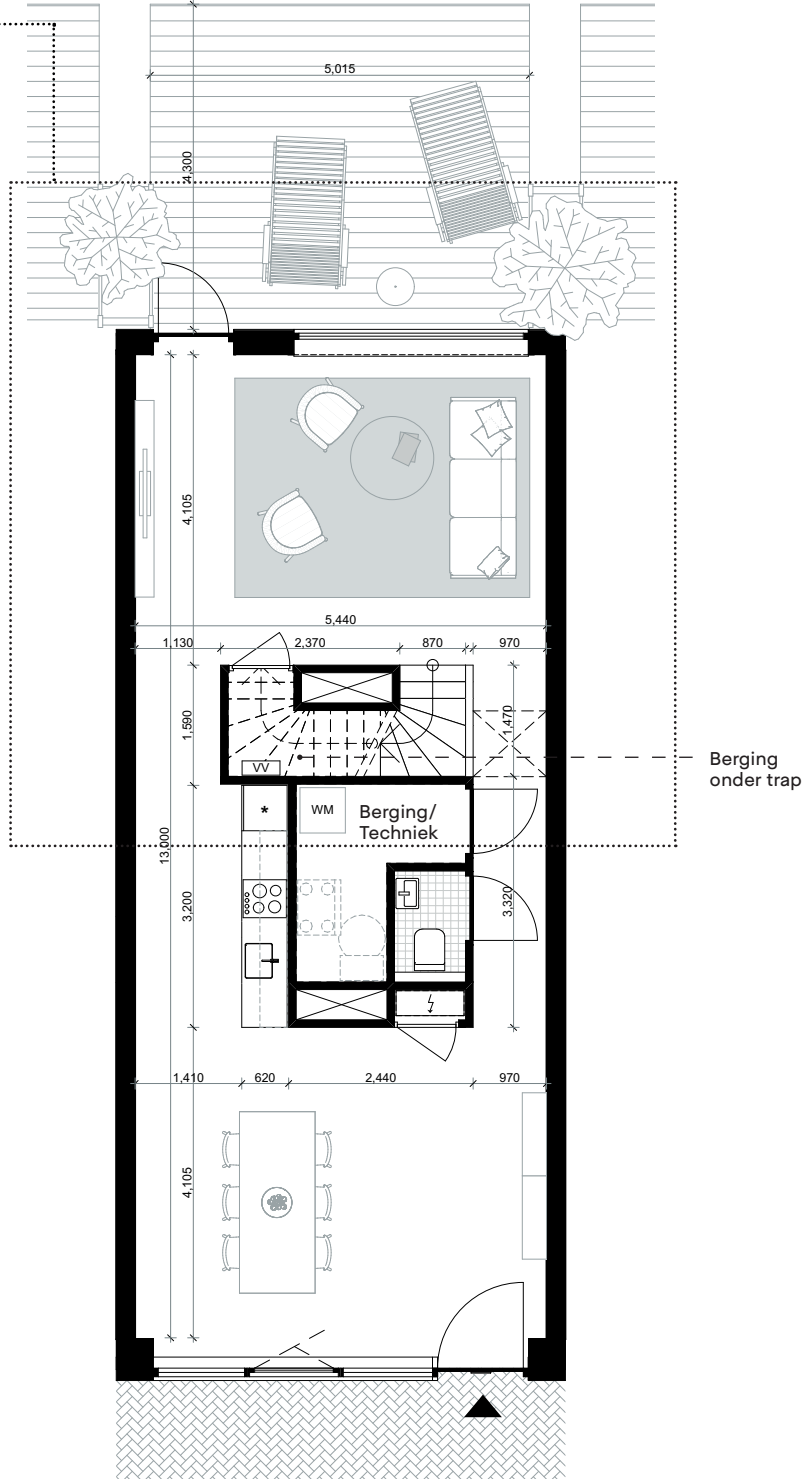
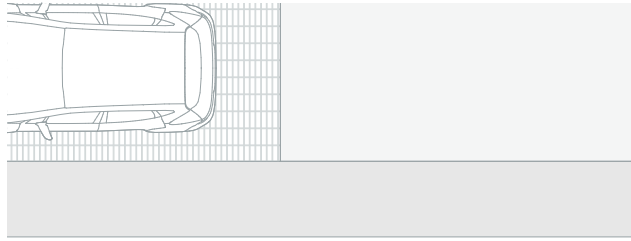
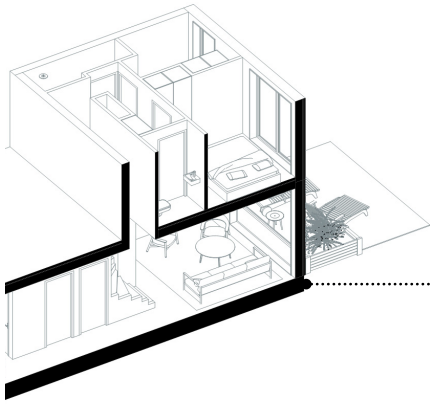
Een ruime eetkamer met aangrenzende keuken bij binnenkomst. De kern biedt verder ruimte aan de berging en het toilet. Aan de achterzijde, grenzend aan de tuin, bevindt zich de woonkamer.

Op de verdieping bevinden zich 2 slaapkamers waarvan 1 master bedroom.

Standaard uitgevoerd met kiepramen en de entree deur in de voorgevel en in de achtergevel een deur naar de tuin.



Eerste verdieping



### Legenda

-  trappenhuis
-  lift
-  beoogde opstelplaats  
wasmachine
-  verdeler vloerverwarming
-  beoogde opstelplaats  
koelkast
-  meterkast
-  leidingschacht
-  installaties wtw
-  kiepraam (valraam)
-  draaikiepraam
-  (binnen)deur  
930mm

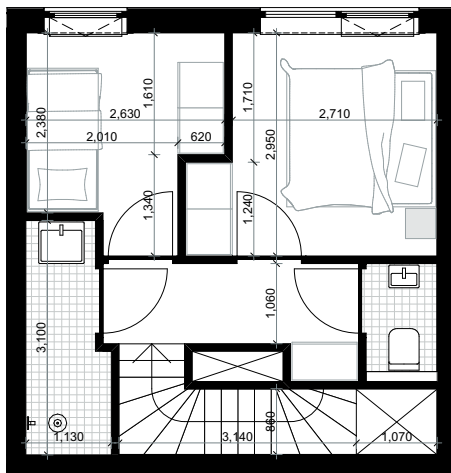
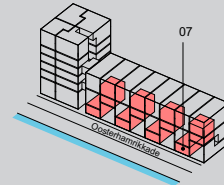
Begane grond





# type B

## plattegronden



**Eerste verdieping**

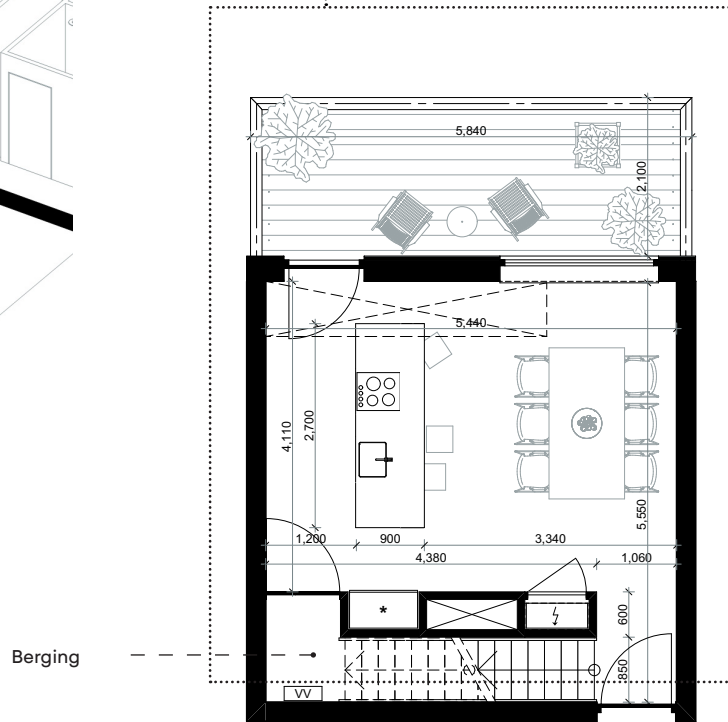
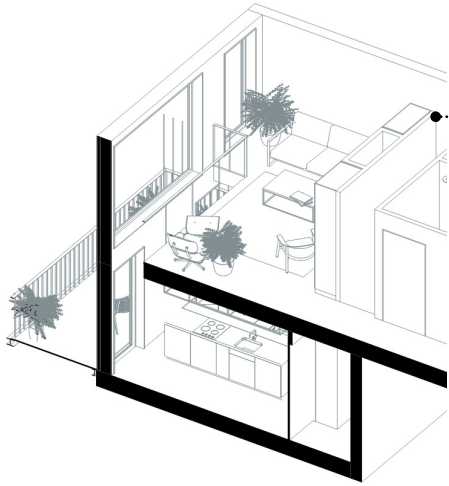
Schaal	1:100
GO	101 m <sup>2</sup>
Begane grond	71 m <sup>2</sup>
Eerste verdieping	30 m <sup>2</sup>
Buitenruimte	21 m <sup>2</sup>
Verdiepingshoogte:	
Begane grond	3,18 m
Eerste verdieping	2,68 m

### Basis

Een ruime eetkamer met aangrenzende keuken bij binnenkomst. De kern biedt verder ruimte aan de berging en het toilet. Aan de achterzijde, grenzend aan de tuin, bevindt zich de woonkamer.

Op de verdieping bevinden zich 2 slaapkamers waarvan 1 master bedroom.

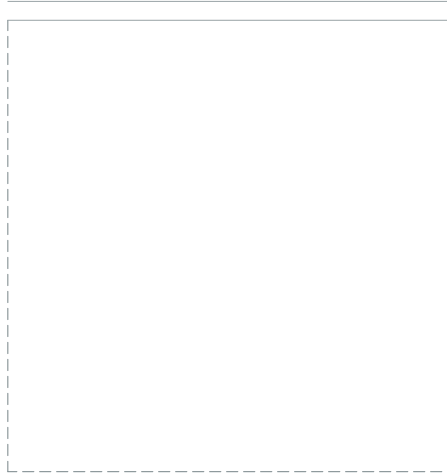
Standaard uitgevoerd met kiepramen en de entree deur in de voorgevel en in de achtergevel een deur naar de tuin.



**Legenda**



-  trappenhuis
-  lift
-  beogde opstelplaats  
wasmachine
-  verdeler vloerverwarming
-  beogde opstelplaats  
koelkast
-  meterkast
-  leidingschacht
-  installaties wtw
-  kiepraam (valraam)
-  draaikiepraam
-  (binnen)deur  
930mm

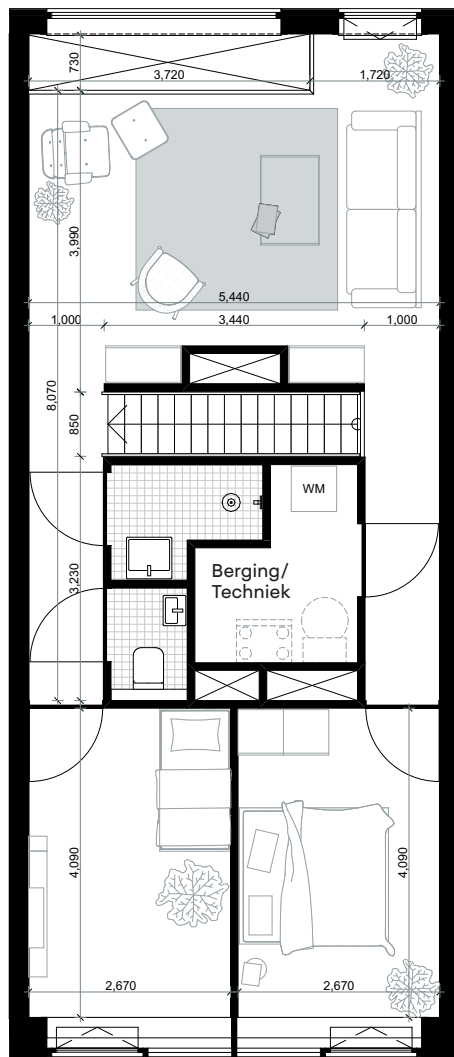
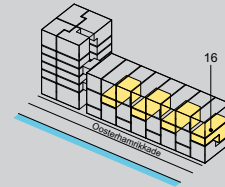


**Eerste verdieping**



# type C

## plattegronden



Tweede verdieping

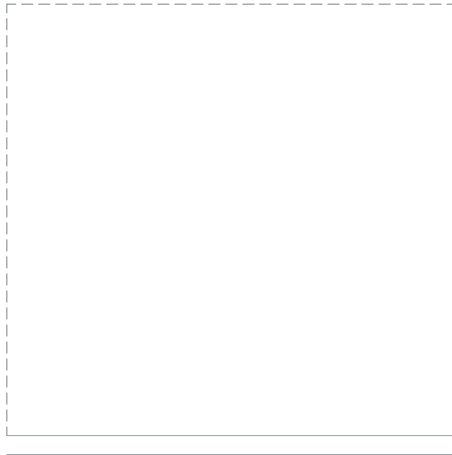
### Data

Schaal	1:100
GO	97 m <sup>2</sup>
Eerste verdieping	30 m <sup>2</sup>
Tweede verdieping	67 m <sup>2</sup>
Buitenruimte	11 m <sup>2</sup>
Verdiepingshoogte	2,68 m

### Basis

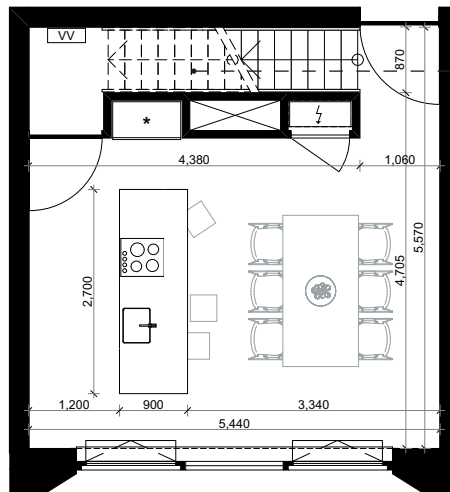
Een ruime eetkamer met aangrenzende keuken bij binnenkomst. Op de verdieping bevinden zich de woonkamer met aangrenzend balkon en de 2 slaapkamers waarvan 1 master bedroom.

Standaard uitgevoerd met kiepramen in de voorgevel en in de achtergevel een deur naar het terras.



## Legenda

-  trappenhuis
-  lift
-  beoogde opstelplaats  
wasmachine
-  verdelers vloerverwarming
-  beoogde opstelplaats  
koelkast
-  meterkast
-  leidingschacht
-  installaties wtw
-  kiepraam (valraam)
-  draaikiepraam
-  (binnen)deur  
930mm



Berging  
onder trap

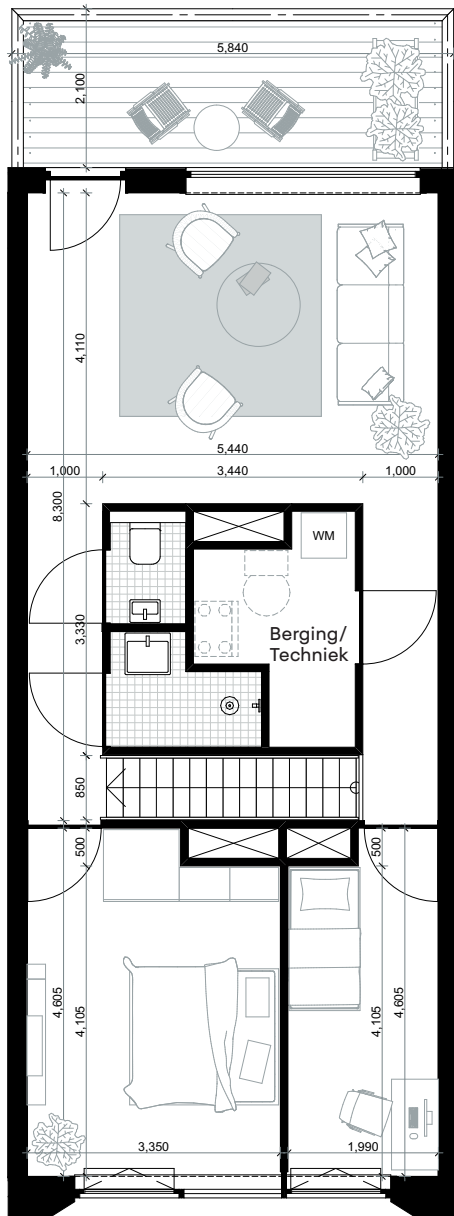
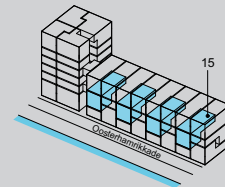
## Eerste verdieping





# type D

## plattegronden



**Tweede verdieping**

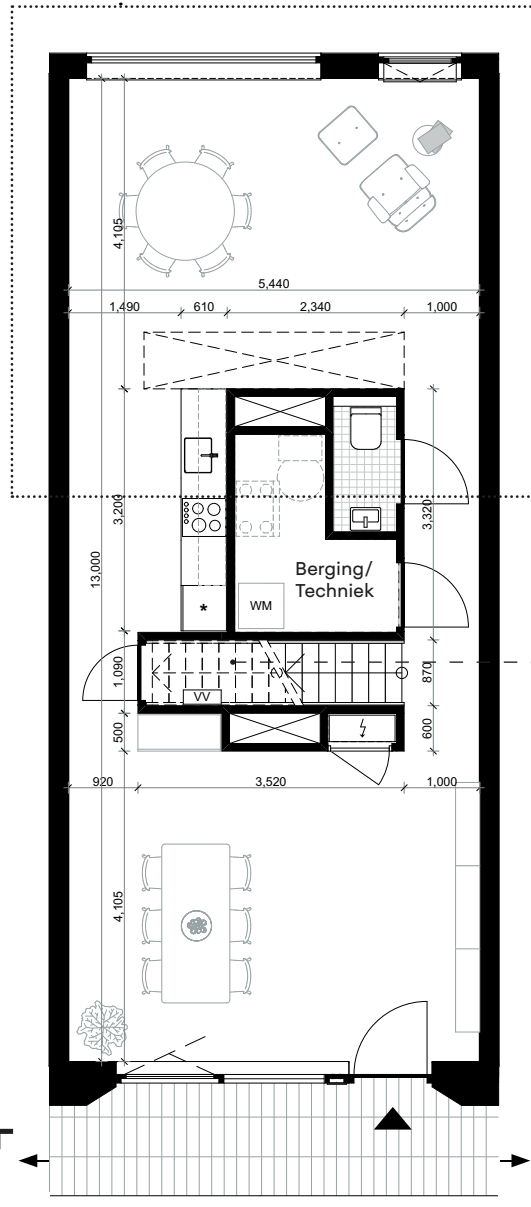
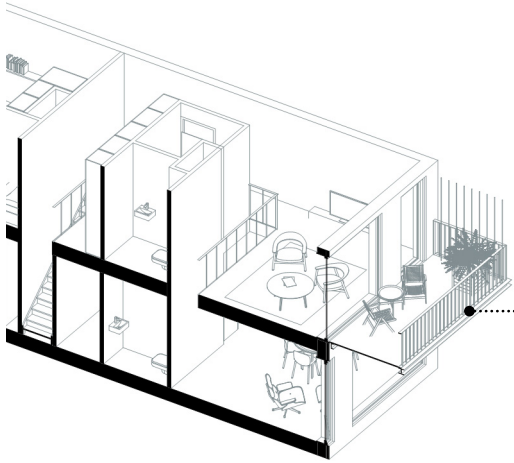
### Data

Schaal	1:100
GO	99 m <sup>2</sup>
Eerste verdieping	30 m <sup>2</sup>
Tweede verdieping	69 m <sup>2</sup>
Buitenruimte	11 m <sup>2</sup>
Verdiepingshoogte	2,68 m

### Basis

Een ruime eetkamer met aangrenzende keuken bij binnenkomst. Op de verdieping bevinden zich de woonkamer met aangrenzend balkon en de 2 slaapkamers waarvan 1 master bedroom.

Standaard uitgevoerd met kiepramen in de voorgevel en in de achtergevel een deur naar het terras.



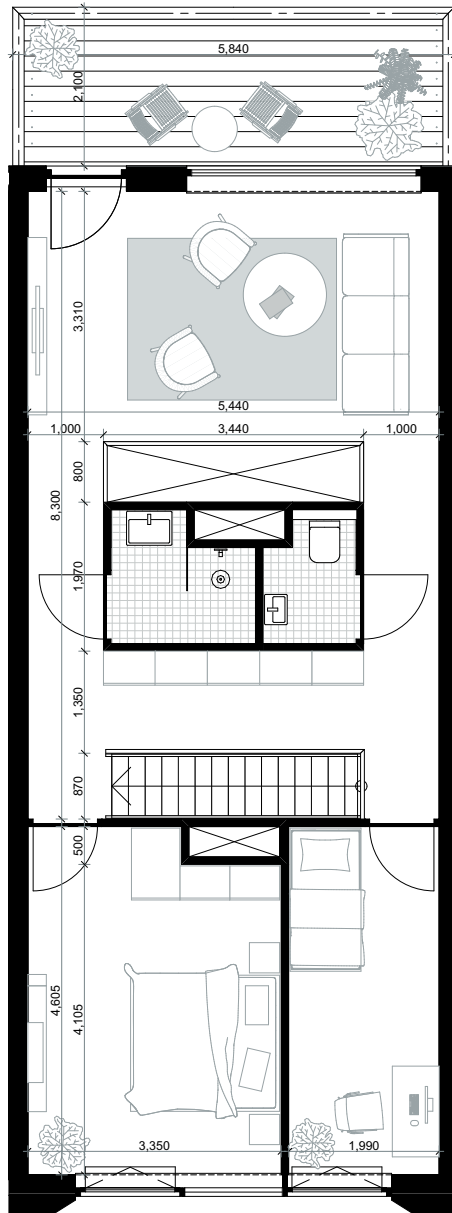
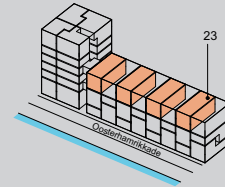
### Legenda

-  trappenhuis
-  lift
-  beogde opstelplaats  
wasmachine
-  verdeler vloerverwarming
-  beogde opstelplaats  
koelkast
-  meterkast
-  leidingschacht
-  installaties wtw
-  kiepraam (valraam)
-  draaikiepraam
-  (binnen)deur  
930mm

**Derde verdieping**



# type E plattegronden



**Vierde verdieping**

## Data

Schaal	1:100
GO (inclusief vide van ~3 m <sup>2</sup> )	140 m <sup>2</sup>
Derde verdieping	70 m <sup>2</sup>
Vierde verdieping	70 m <sup>2</sup>
Buitenruimte	11 m <sup>2</sup>
Verdiepingshoogte	2,68 m

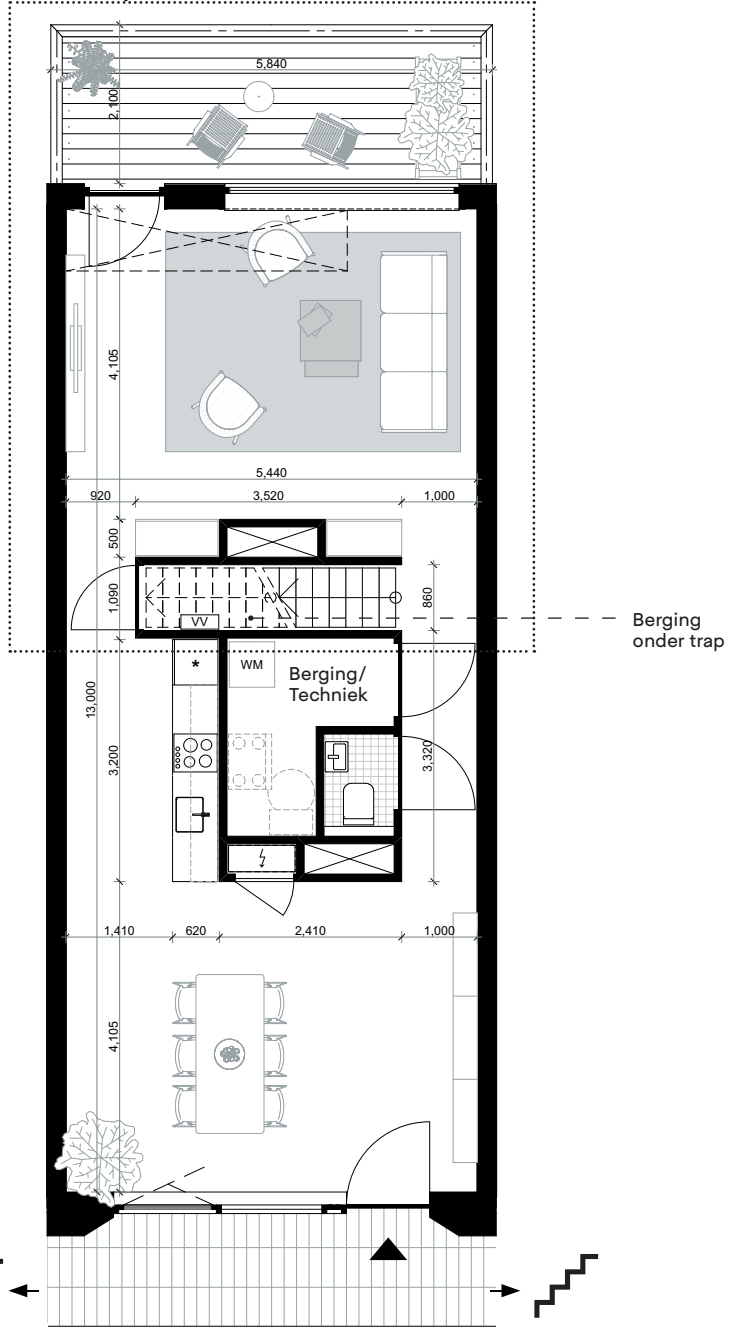
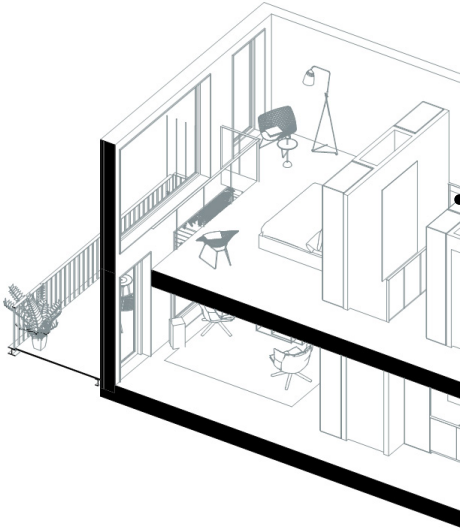
## Basis

Een ruime eetkamer bij de entree welke eventueel ook als kantoor aan huis gebruikt kan worden.

Aan de achterzijde een ruime eetkamer met een vide naar de bovengelegen zitkamer met aangrenzend terras.

Twee ruime slaapkamers aan de voorzijde van de vierde verdieping.

Standaard uitgevoerd met kiepramen in de voorgevel, 1 kiepraam in de achtergevel en een deur naar het terras.



### Legenda

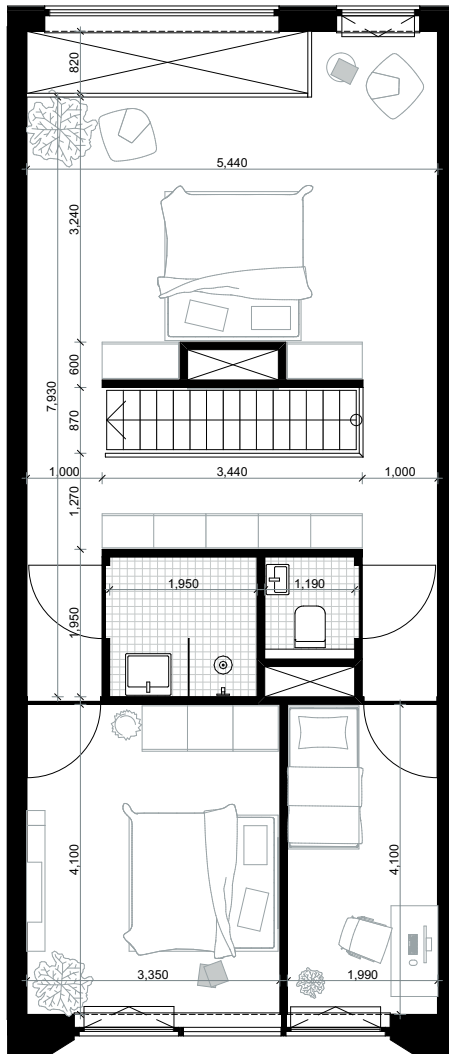
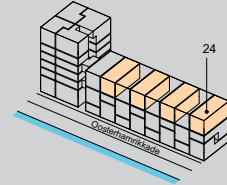
-  trappenhuis
-  lift
-  beoogde opstelplaats  
wasmachine
-  verdeler vloerverwarming
-  beoogde opstelplaats  
koelkast
-  meterkast
-  leidingschacht
-  installaties wtw
-  kiepraam (valraam)
-  draaikiepraam
-  (binnen)deur  
930mm

### Derde verdieping





# type F plattegronden



Vierde verdieping

## Data

Schaal	1:100
GO (inclusief vide van ~3 m <sup>2</sup> )	135 m <sup>2</sup>
Derde verdieping	70 m <sup>2</sup>
Vierde verdieping	65 m <sup>2</sup>
Buitenruimte	11 m <sup>2</sup>
Verdiepingshoogte	2,68 m

## Basis

Een ruime eetkamer met aangrenzende keuken bij binnenkomst. De kern biedt verder ruimte aan de berging en het toilet. Aan de achterzijde, grenzend aan het terras, bevindt zich de woonkamer.

Op de vierde verdieping bevinden zich 3 ruime slaapkamers waarvan 1 master bedroom.

Standaard uitgevoerd met kiepramen en de entree deur in de voorgevel en in de achtergevel een deur naar het terras.

## Legenda



trappenhuis



lift



beoogde opstelplaats  
wasmachine



verdeler vloerverwarming



beoogde opstelplaats  
koelkast



meterkast



leidingschacht



installaties wtw



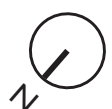
kiepraam (valraam)



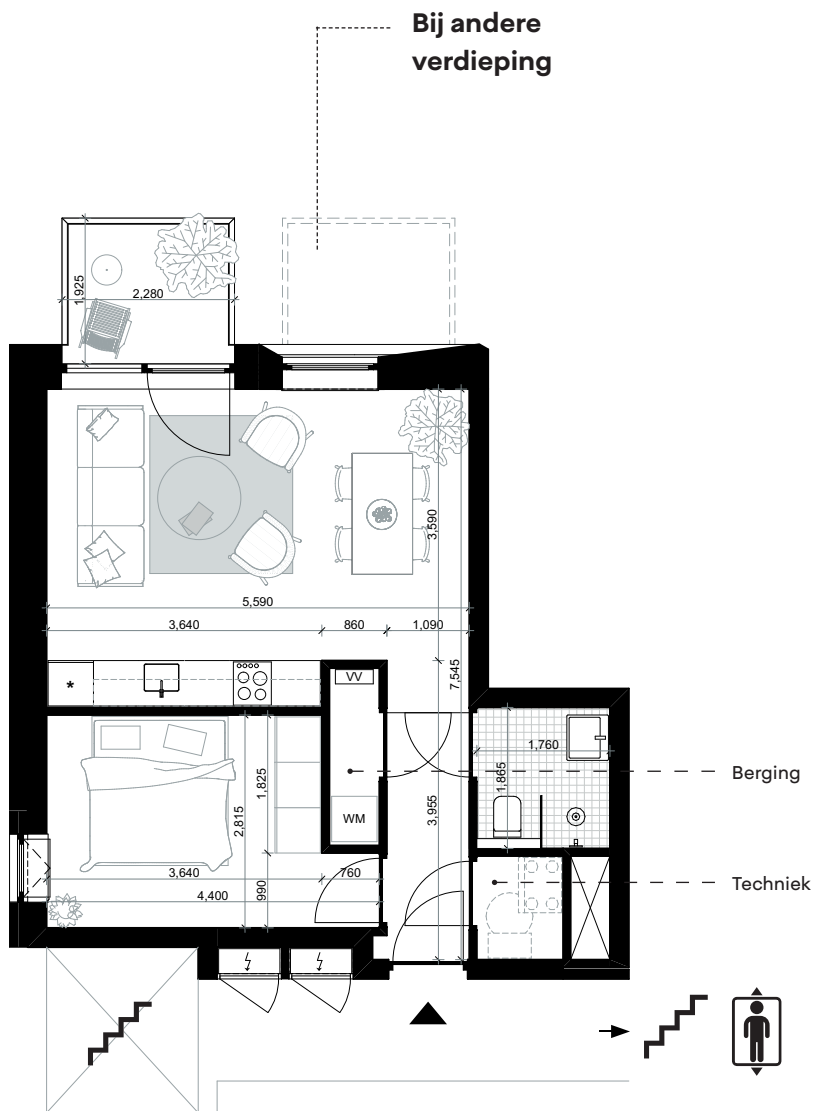
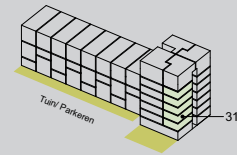
draaikiepraam



(binnen)deur  
930mm



# type G plattegrond



## Basis

## Data

Schaal	1:100
GO	46 m <sup>2</sup>
Buitenruimte	4 m <sup>2</sup>
Verdiepingshoogte	2,68 m

## Basis

In de gang bevinden zich de toegang tot de berging, technische ruimte, badkamer en de slaapkamer. De woonkamer is ruim opgezet met een zithoek en genoeg ruimte voor een grote eettafel.

Standaard uitgevoerd met kiepraam in de slaapkamer en deur naar het balkon in de woonkamer.

## Legenda



trappenhuis



lift



beoogde opstelplaats  
wasmachine



verdeler vloerverwarming



beoogde opstelplaats  
koelkast



meterkast



leidingschacht



installaties wtw



kiepraam (valraam)



draaikiepraam

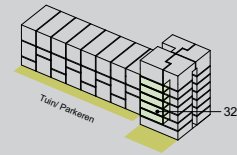


(binnen)deur  
930mm





# type H plattegrond



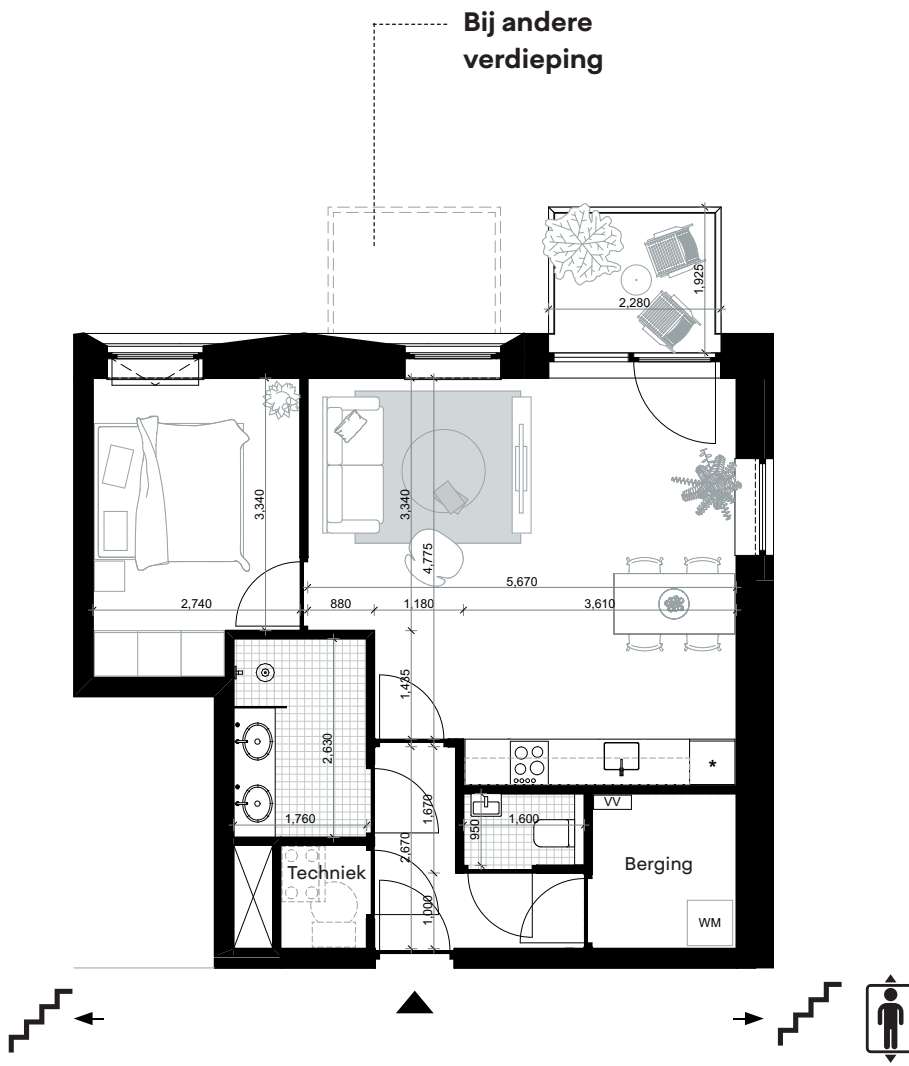
## Data

Schaal	1:100
GO	57 m <sup>2</sup>
Buitenruimte	4 m <sup>2</sup>
Verdiepingshoogte	2,68 m

## Basis

Een ruime loftwoning met grote keuken en veel ruimte voor een eettafel. Een apart toilet en ruime badkamer leveren een luxe woning op.

Standaard aangeboden met een kiepraam in de slaapkamer en een deur naar het balkon.



Basis

## Legenda



trappenhuis



lift



beoogde opstelplaats  
wasmachine



verdeler vloerverwarming



beoogde opstelplaats  
koelkast



meterkast



leidingschacht



installaties wtw



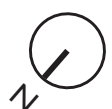
kiepraam (valraam)



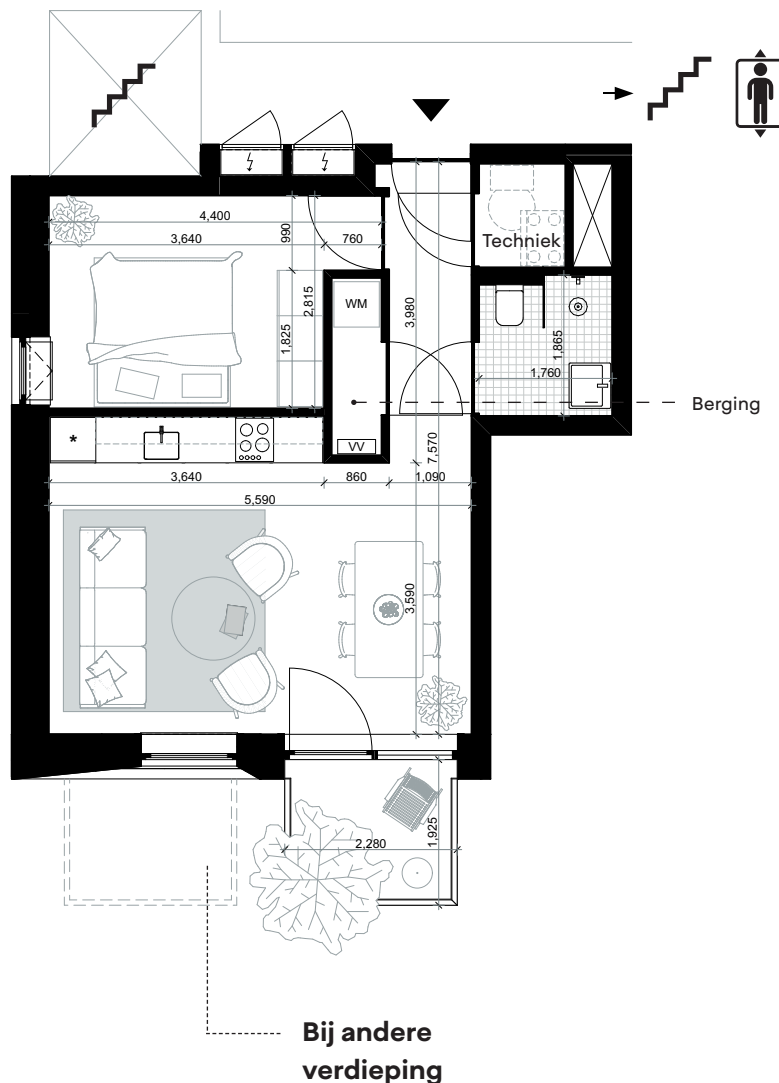
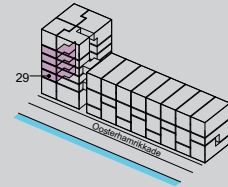
draaikiepraam



(binnen)deur  
930mm



# type I plattegrond



**Basis**

## Data

Schaal	1:100
GO	46 m <sup>2</sup>
Buitenruimte	4 m <sup>2</sup>
Verdiepingshoogte	2,68 m

## Basis

In de gang bevinden zich de toegang tot de berging, technische ruimte, badkamer en de slaapkamer. De woonkamer is ruim opgezet met een zithoek en genoeg ruimte voor een grote eettafel.

Standaard uitgevoerd met kiepraam in de slaapkamer en deur naar het balkon in de woonkamer.

## Legenda



trappenhuis



lift



beoogde opstelplaats  
wasmachine



verdeler vloerverwarming



beoogde opstelplaats  
koelkast



meterkast



leidingschacht



installaties wtw



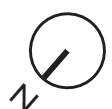
kiepraam (valraam)



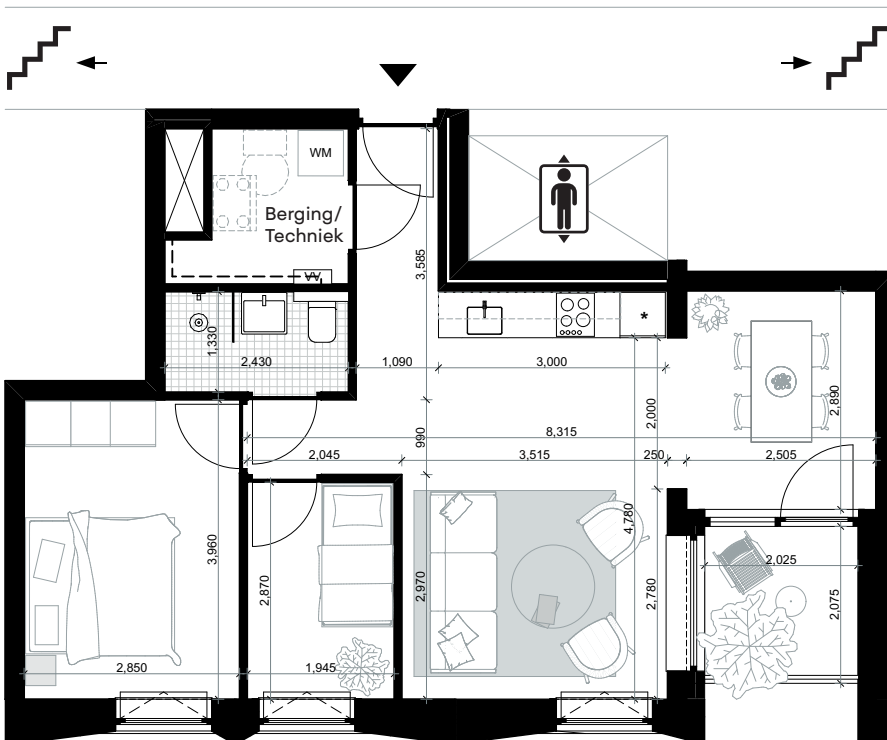
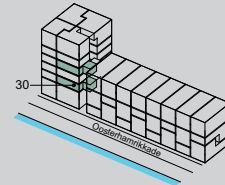
draaikiepraam



(binnen)deur  
930mm



# type J plattegrond



**Basis**

## Data

Schaal	1:100
GO	58 m <sup>2</sup>
Buitenruimte	4 m <sup>2</sup>
Verdiepingshoogte	2,68 m

## Basis

Een ruime woning waarbij de gekoppelde ruimte aan het terras wordt gebruikt als intieme eetkamer.

Standaard aangeboden met kiepramen in de woonkamer en slaapkamers en een deur naar het balkon.

## Legenda



trappenhuis



lift



beoogde opstelplaats  
wasmachine



verdeler vloerverwarming



beoogde opstelplaats  
koelkast



meterkast



leidingschacht



installaties wtw



kiepraam (valraam)



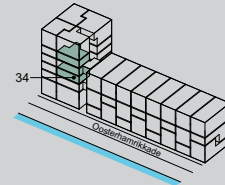
draaikiepraam



(binnen)deur  
930mm



# type K<sub>0</sub> plattegrond



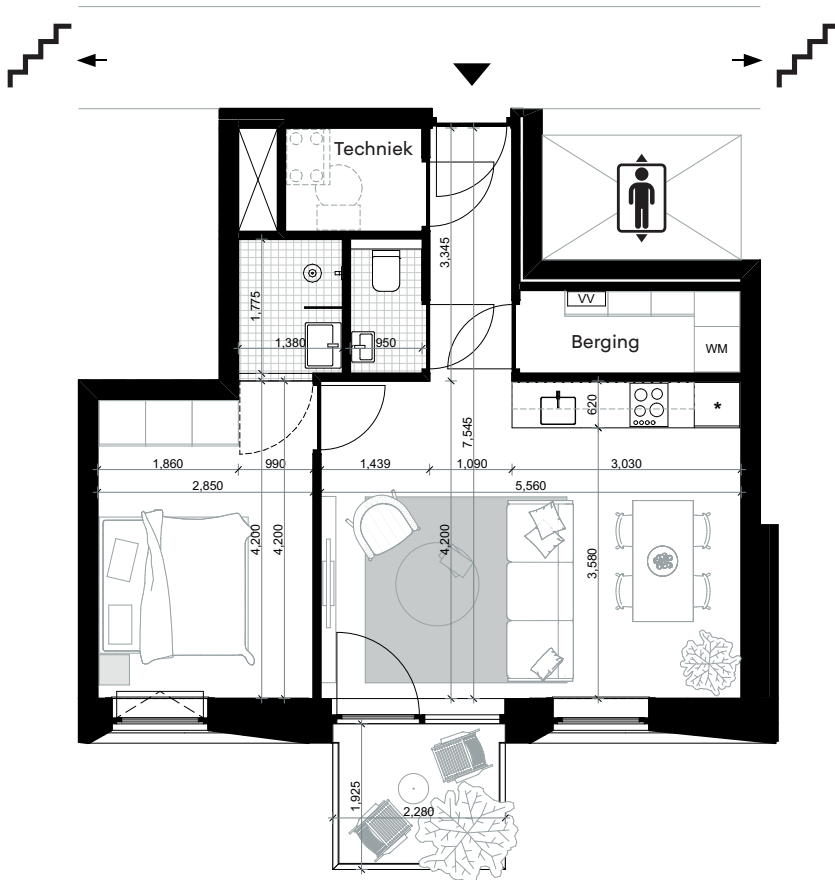
## Data

Schaal	1:100
GO	49 m <sup>2</sup>
Buitenruimte	4 m <sup>2</sup>
Verdiepingshoogte	2,68 m

## Basis

Een ruime woon- en leefkeuken met een aangrenzend slaapkamergebied. De badkamer kan eventueel zonder deur worden uitgevoerd.

Deze woning wordt standaard aangeboden met een kiepraam in de slaapkamer en een deur naar het balkon in de woonkamer.



## Basis

## Legenda



trappenhuis



lift



beoogde opstelplaats  
wasmachine



verdeler vloerverwarming



beoogde opstelplaats  
koelkast



meterkast



leidingschacht



installaties wtw



kiepraam (valraam)



draaikiepraam

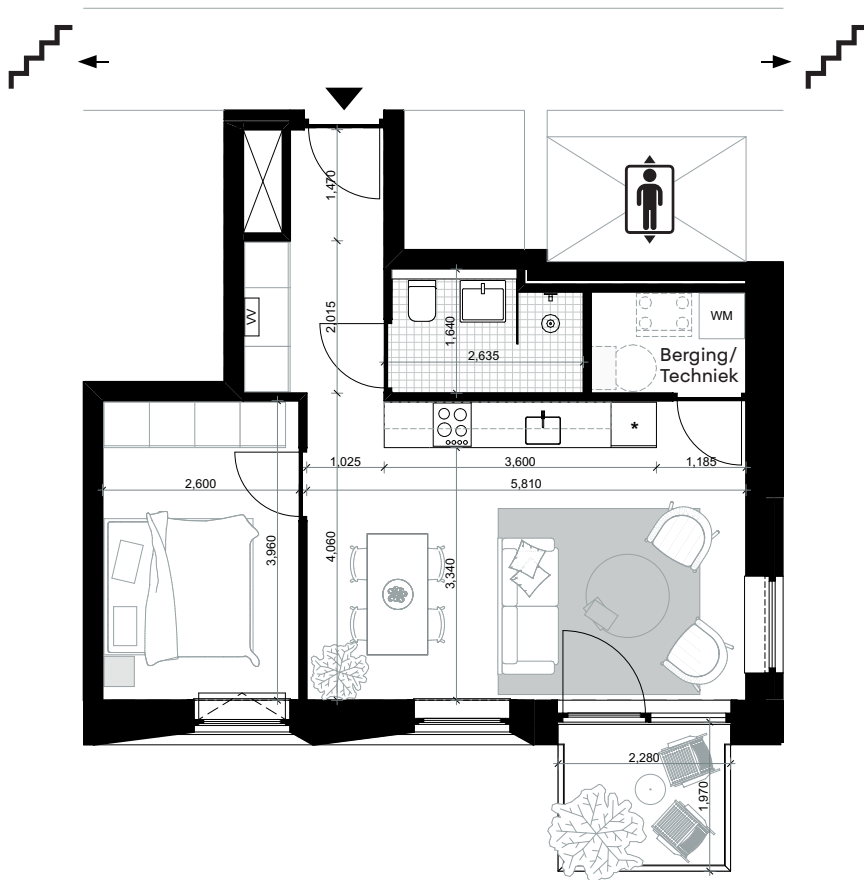
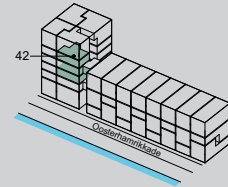


(binnen)deur  
930mm





# type K<sub>1</sub> plattegrond



**Basis**

## Data

Schaal	1:100
GO	47 m <sup>2</sup>
Buitenruimte	4 m <sup>2</sup>
Verdiepingshoogte	2,68 m

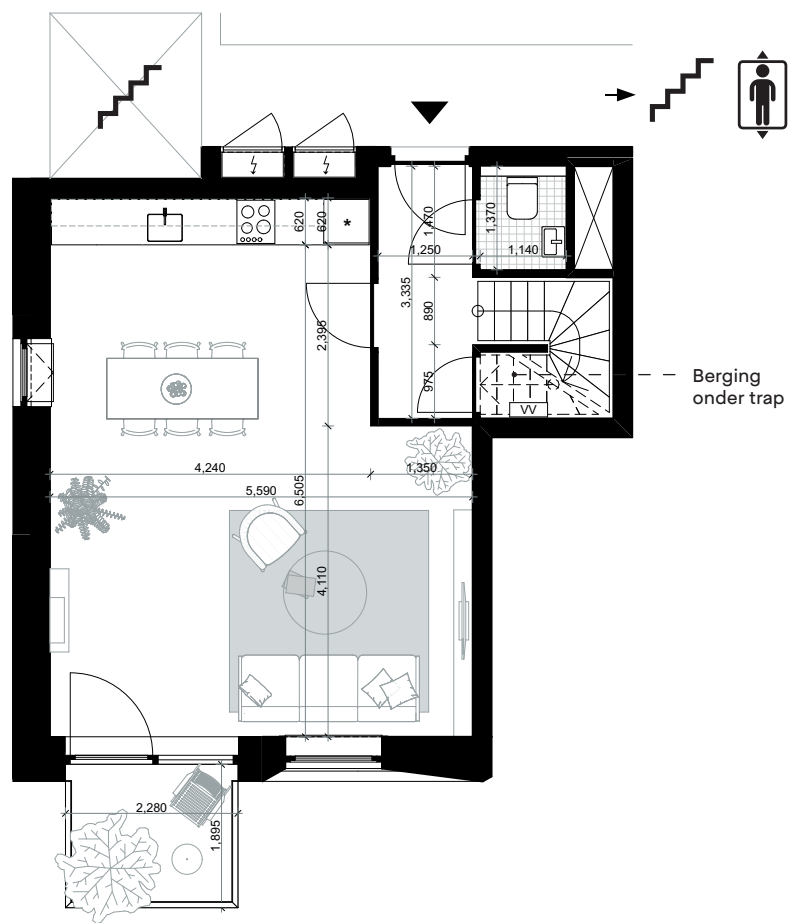
## Basis

Een luchtig opgezette loft met aparte berging en mogelijkheid tot kastruimte. De open keuken en woonkamer bieden de ruimte om op verschillende plekken de zithoek en eethoek te situeren.

Standaard uitgevoerd met kiepraam in de slaapkamer en deur naar het balkon in de woonkamer.

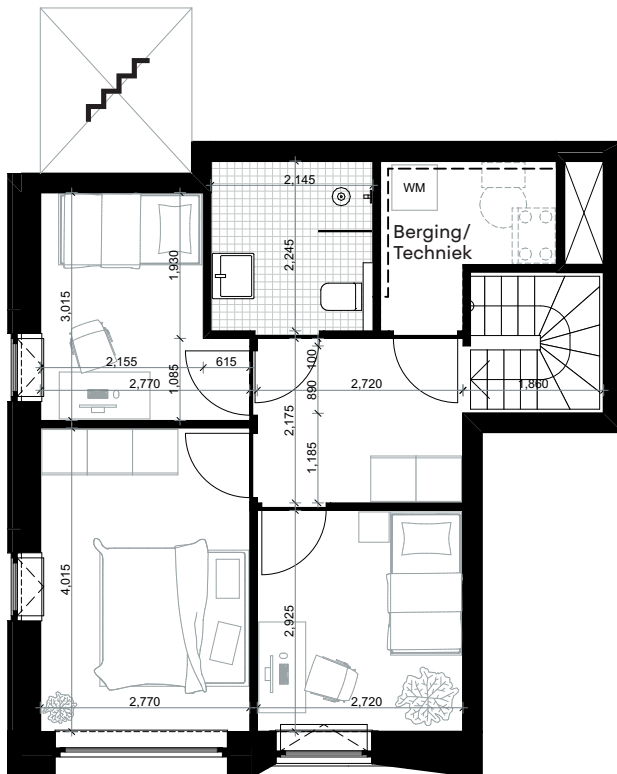
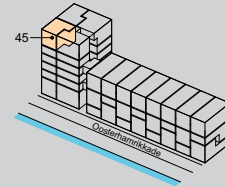
## Legenda

-  trappenhuis
-  lift
-  beogde opstelplaats  
wasmachine
-  verdelers vloerverwarming
-  beogde opstelplaats  
koelkast
-  meterkast
-  leidingschacht
-  installaties wtw
-  kiepraam (valraam)
-  draaikiepraam
-  (binnen)deur  
930mm



## Zesde verdieping

# type L plattegronden



Zevende verdieping

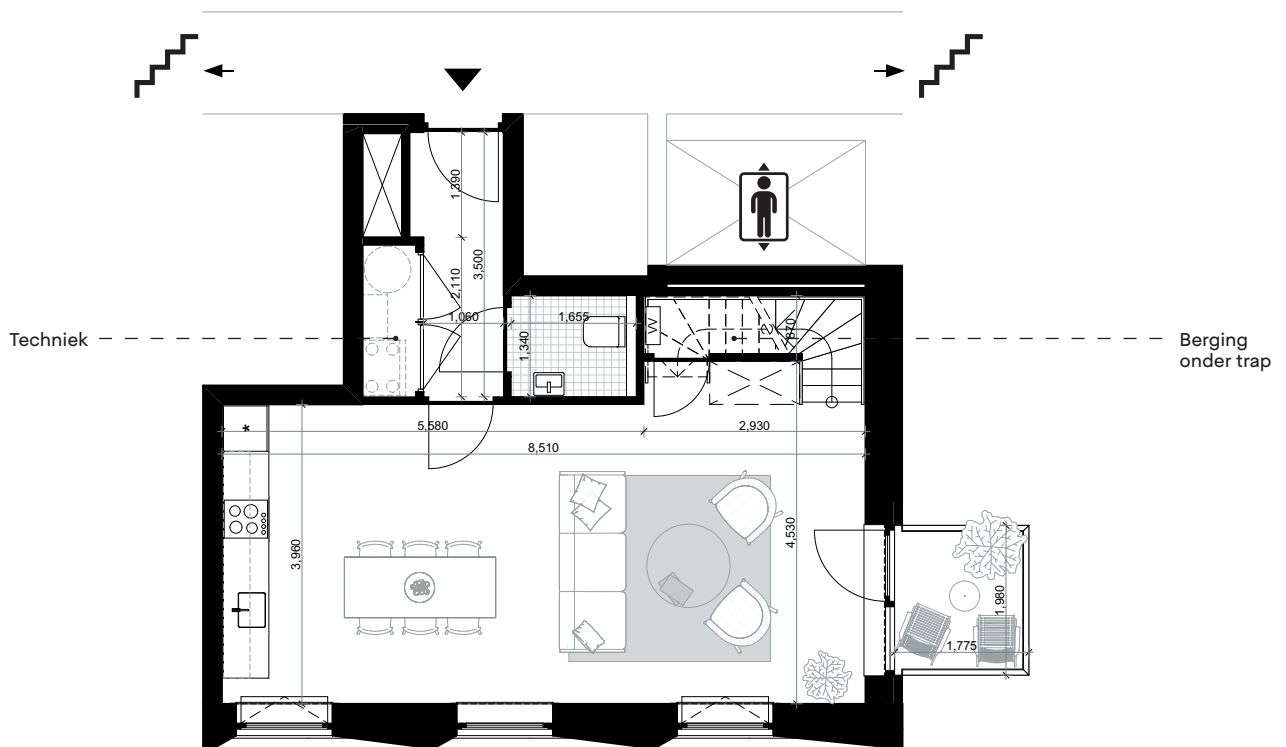
## Data

Schaal	1:100
GO	93 m <sup>2</sup>
Zesde verdieping	46 m <sup>2</sup>
Zevende verdieping	47 m <sup>2</sup>
Buitenruimte	4 m <sup>2</sup>
Verdiepingshoogte	2,68 m

## Basis

Een ruime keuken met mogelijkheid tot kookeiland grenst aan de de zithoek en het balkon. Via de trap in de gang kom je uit op een ruime overloop met drie aangrenzende slaapkamers.

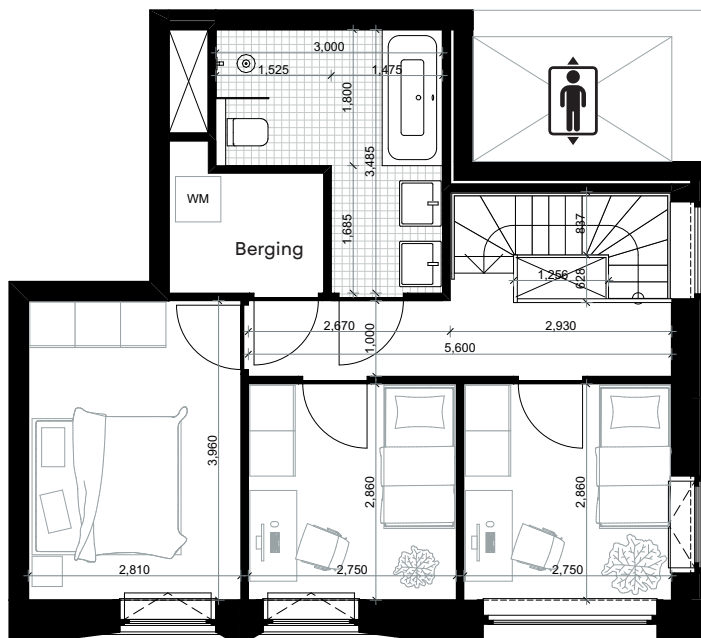
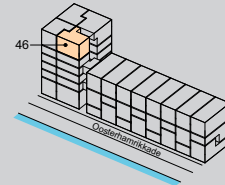
Standaard uitgevoerd met kiepramen in de slaapkamers en de keuken. Een openslaande deur naar het balkon.



Zesde verdieping

# type M

## plattegronden



Zevende verdieping

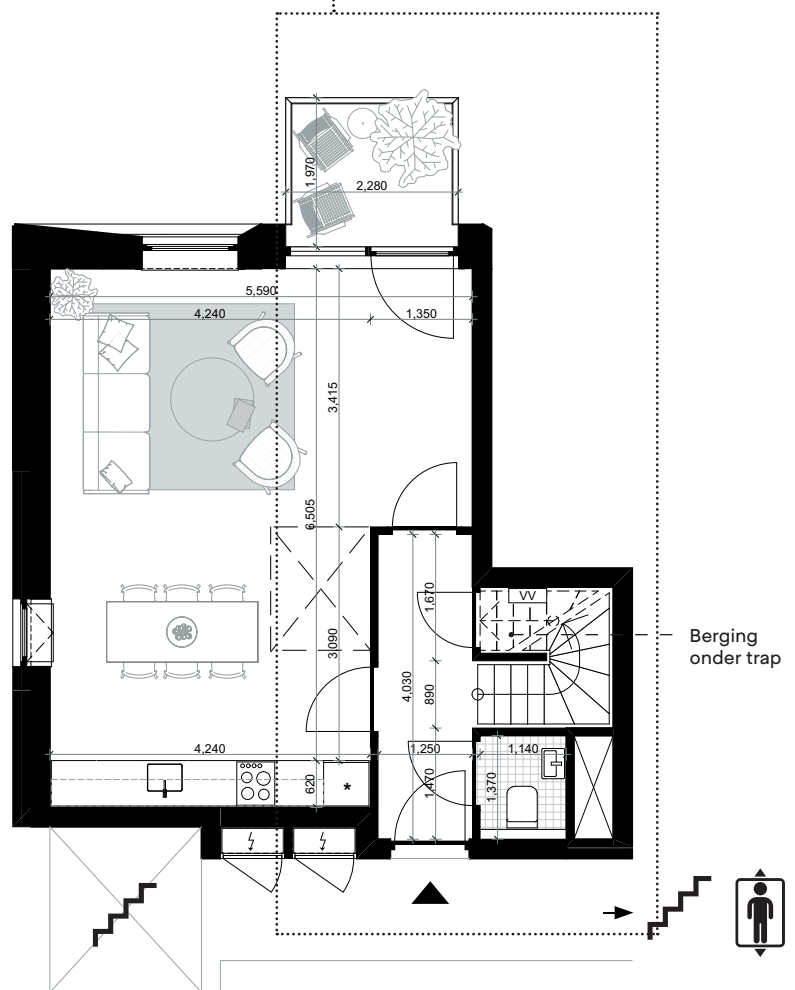
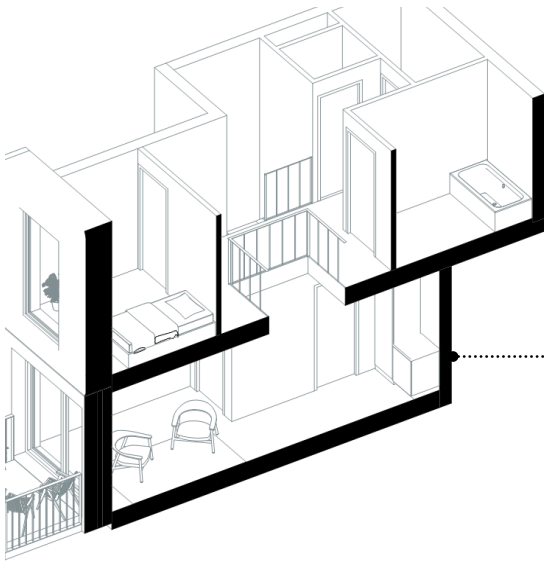
### Data

Schaal	1:100
GO	96 m <sup>2</sup>
Zesde verdieping	46 m <sup>2</sup>
Zevende verdieping	50 m <sup>2</sup>
Buitenruimte	4 m <sup>2</sup>
Verdiepingshoogte	2,68 m

### Basis

Een open leefkeuken met een aangrenzend balkon. Via de ruime trap kom je op de eerste verdieping met 3 slaapkamers. De badkamer is luxe ingericht met een dubbele wastafel, douche en bad.

Standaard uitgevoerd met kiepramen in de slaapkamers, de keuken en de zithoek. Een openslaande deur naar het balkon.



### Legenda

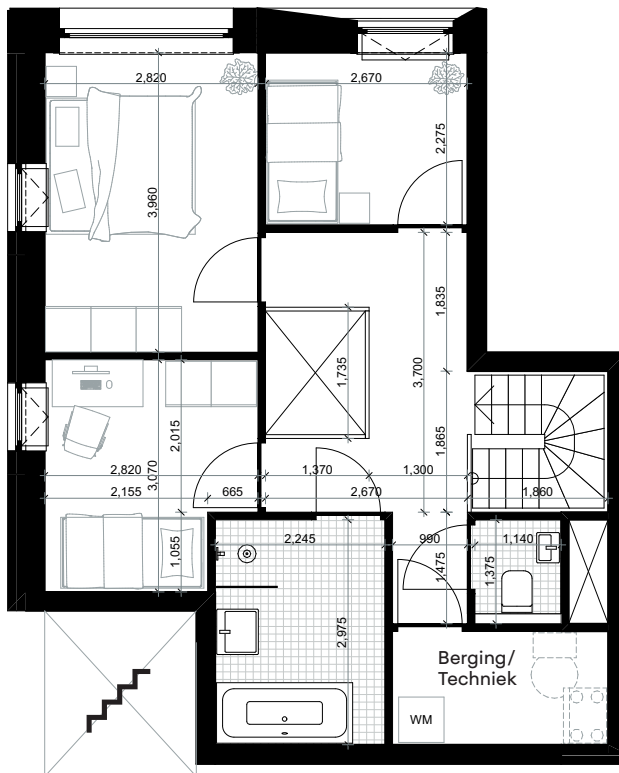
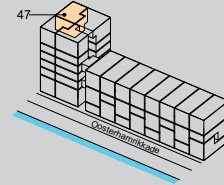
-  trappenhuis
-  lift
-  beogde opstelplaats  
wasmachine
-  verdeler vloerverwarming
-  beogde opstelplaats  
koelkast
-  meterkast
-  leidingschacht
-  installaties wtw
-  kiepraam (valraam)
-  draaikiepraam
-  (binnen)deur  
930mm

### Zesde verdieping



# type N

## plattegronden



### Zevende verdieping

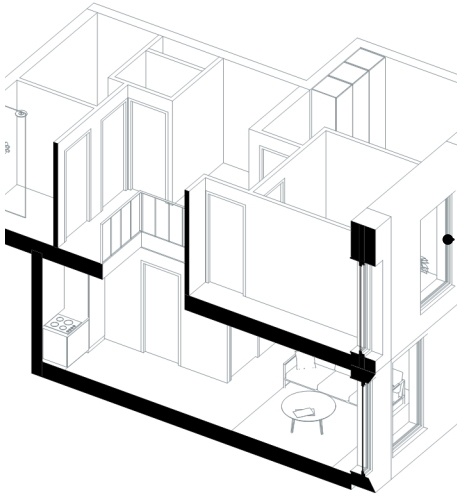
### Data

Schaal	1:100
GO	101 m <sup>2</sup>
Eerste verdieping	46 m <sup>2</sup>
Tweede verdieping	55 m <sup>2</sup>
Buitenruimte	4 m <sup>2</sup>
Verdiepingshoogte	2,68 m

### Basis

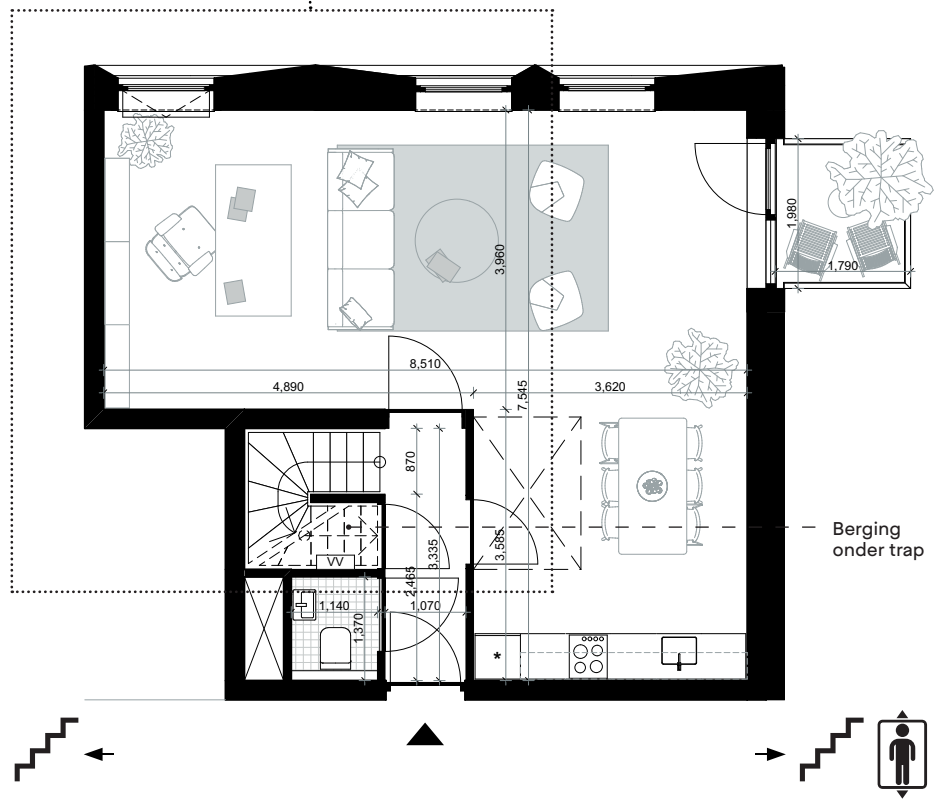
Een luxe loftwoning bovenin de toren. De grote keuken biedt ruimte aan een kookeiland. Via de vide is er een sterke relatie tussen de twee verdiepingen. Boven zijn 3 slaapkamers van verschillende groottes gesitueerd. Een ruime badkamer met douche, bad en wastafel wordt aangevuld door een separaat toilet.

Standaard uitgevoerd met kiepramen in de slaapkamers en de keuken. Een openslaande deur naar het balkon.



### Legenda

-  trappenhuis
-  lift
-  beogde opstelplaats  
wasmachine
-  verdeler vloerverwarming
-  beogde opstelplaats  
koelkast
-  meterkast
-  leidingschacht
-  installaties wtw
-  kiepraam (valraam)
-  draaikiepraam
-  (binnen)deur  
930mm



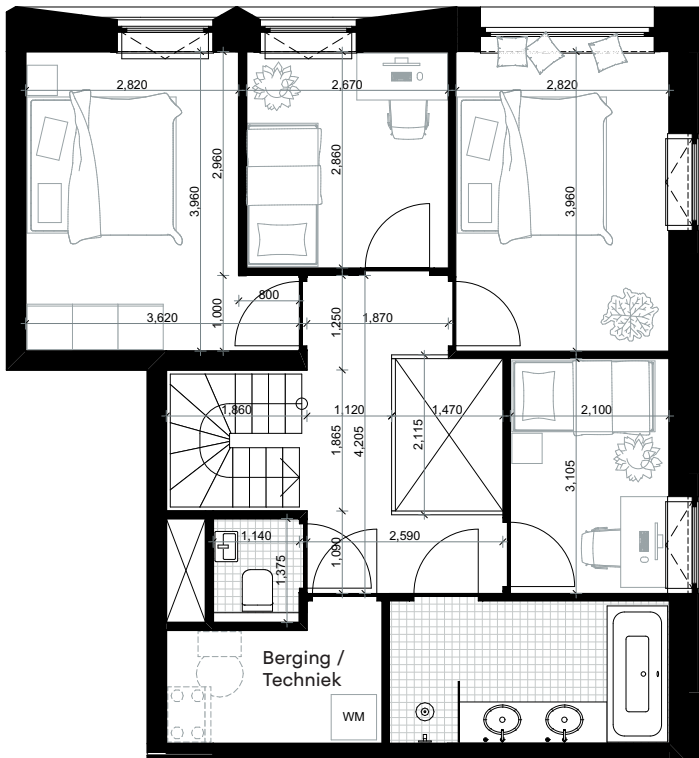
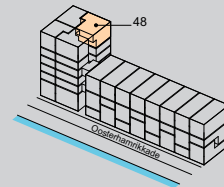
### Zesde verdieping





# type O

## plattegronden



### Zevende verdieping

### Data

Schaal	1:100
GO	124 m <sup>2</sup>
Zesde verdieping	57 m <sup>2</sup>
Zevende verdieping	67 m <sup>2</sup>
Buitenruimte	4 m <sup>2</sup>
Verdiepingshoogte	2,68 m

### Basis

Een open leefkeuken met een aangrenzend balkon. Via de ruime trap kom je op de eerste verdieping met 4 slaapkamers. De badkamer is luxe ingericht met een dubbele wastafel, douche en bad.

Standaard uitgevoerd met kiepramen in de slaapkamers, en de zithoek. Een openslaande deur naar het balkon.

## Legenda



trappenhuis



lift



beoogde opstelplaats  
wasmachine



verdeler vloerverwarming



beoogde opstelplaats  
koelkast



meterkast



leidingschacht



installaties wtw



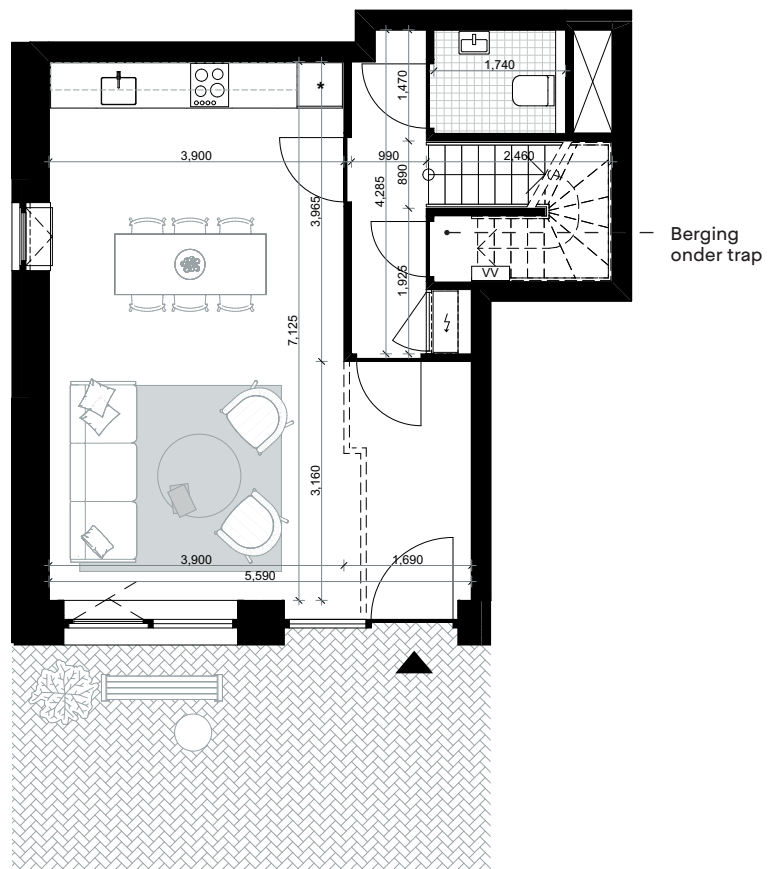
kiepraam (valraam)



draaikiepraam



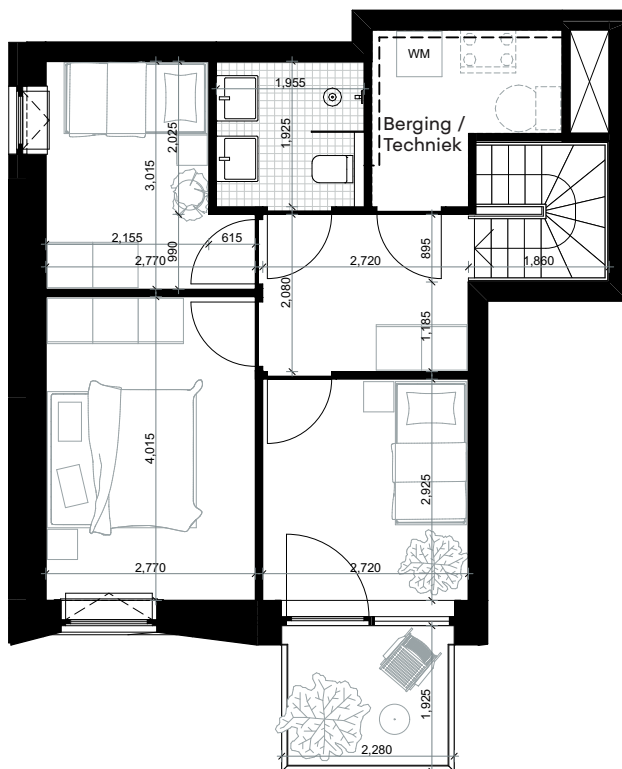
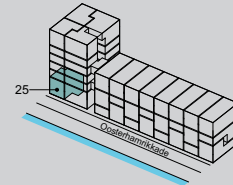
(binnen)deur  
930mm



## Begane grond

# type P

## plattegronden



**Eerste verdieping**

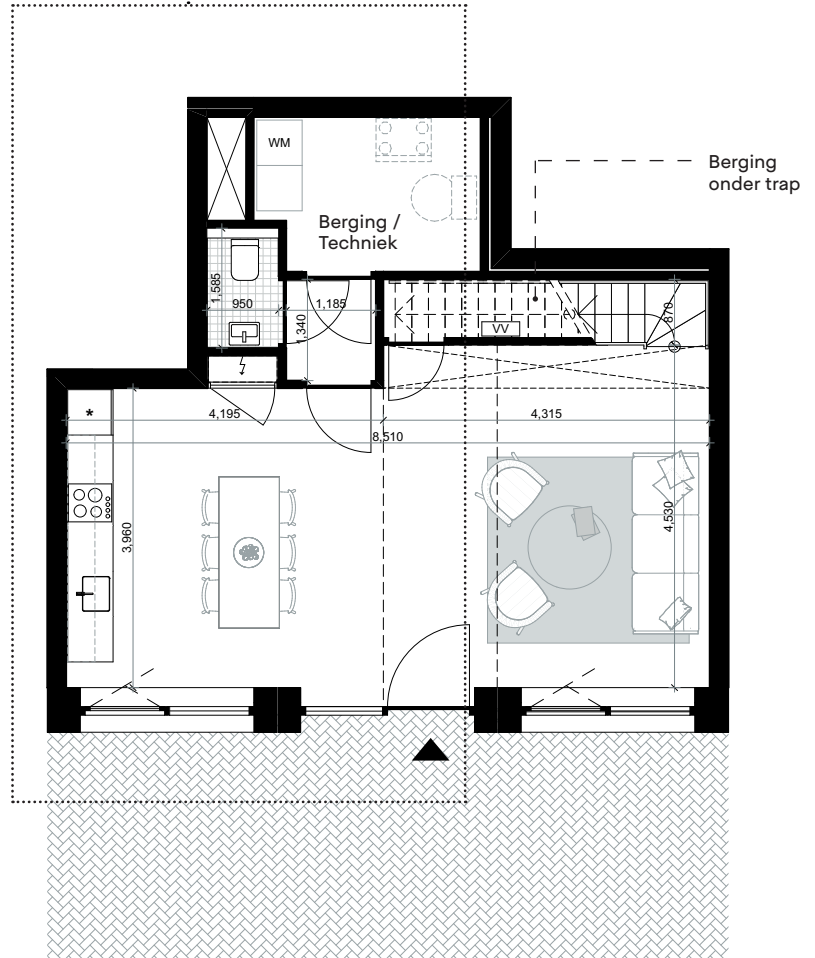
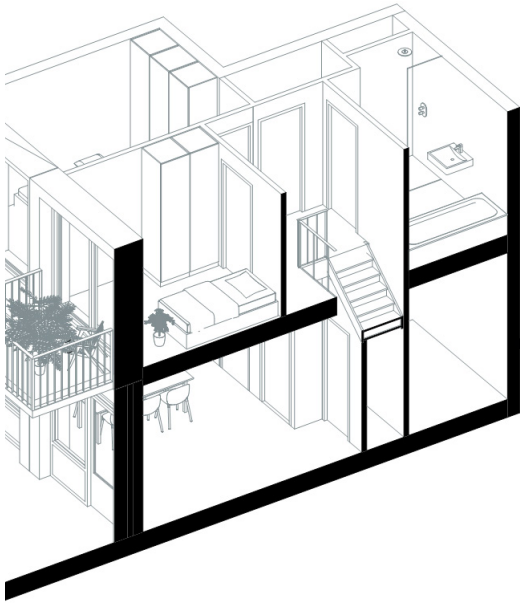
### Data

Schaal	1:100
GO (inclusief vide van 3 m <sup>2</sup> )	92 m <sup>2</sup>
Begane grond	46 m <sup>2</sup>
Eerste verdieping	46 m <sup>2</sup>
Buitenruimte	4 m <sup>2</sup>
Verdiepingshoogte:	
Begane grond	3,18 m
Eerste verdieping	2,68 m

### Basis

Een ruime woonkamer en leefkeuken op de begane grond. De ruimte is eenvoudig af te scheiden door een muur te plaatsen, waardoor een hal ontstaat. Boven bevinden zich 3 slaapkamers aan een royaal opgezette overloop.

Standaard uitgevoerd met kiepramen in de slaapkamers en keuken en een openslaande deur naar het balkon. In de woonkamer standaard met draaikiepraam.



### Legenda

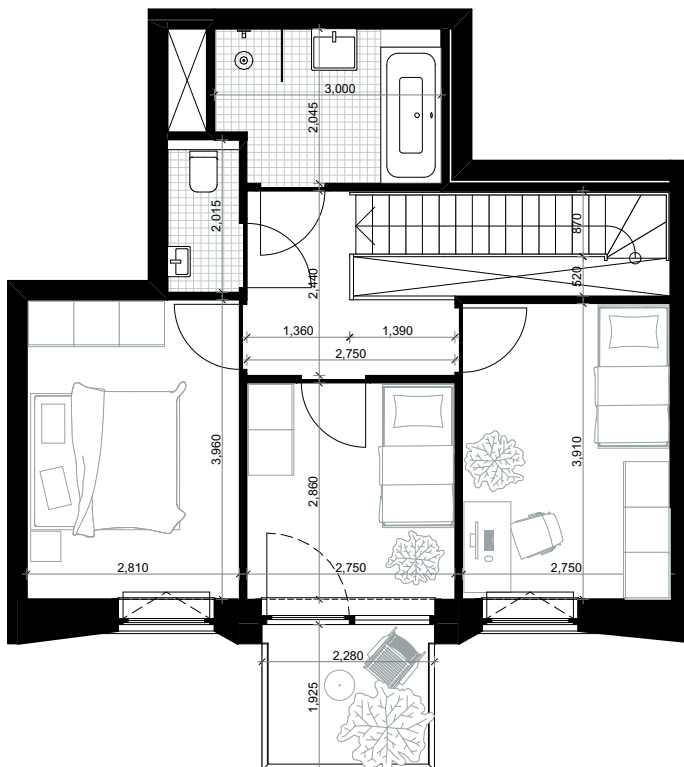
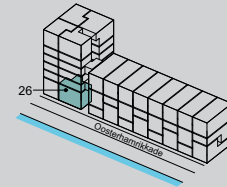
-  trappenhuis
-  lift
-  beogde opstelplaats  
wasmachine
-  verdeler vloerverwarming
-  beogde opstelplaats  
koelkast
-  meterkast
-  leidingschacht
-  installaties wtw
-  kiepraam (valraam)
-  draaikiepraam
-  (binnen)deur  
930mm

### Begane grond



# type Q

## plattegronden



**Eerste verdieping**

### Data

Schaal	1:100
GO	100 m <sup>2</sup>
Begane grond	50 m <sup>2</sup>
Eerste verdieping	50 m <sup>2</sup>
Buitenruimte	4 m <sup>2</sup>
Verdiepingshoogte:	
Begane grond	3,18 m
Eerste verdieping	2,68 m

### Basis

Een ruime woonkamer en leefkeuken op de begane grond. De ruimte is eenvoudig af te scheiden door een muur te plaatsen. Boven bevinden zich 3 slaapkamers aan een royaal opgezette overloop.

Standaard uitgevoerd met kiepramen in de slaapkamers en een openslaande deur naar het balkon.

In de woonkamer standaard met draaikiepramen.

## Disclaimer

- Dit is een early-bird boekje en betreft geen verkoopinformatie. De definitieve verkoopinformatie wordt in een latere fase verstrekt.
- De materialisatie van de gevels is onder voorbehoud en zal nog worden afgestemd met de welstandscommissie.
- Er heeft nog geen integrale toetsing op het bouwbesluit plaatsgevonden. Derhalve kunnen er ten behoeve van daglicht, ventilatie, brandwerendheid etc. nog wijzigingen plaatsvinden.
- Maatvoeringen en oppervlaktes zijn indicatief en kunnen in nadere uitwerking afwijken. Hier kunnen dan ook geen rechten aan ontleend worden.
- De materialisatie en losse inrichting, zoals keukens, sanitair en meubels, van de plattegrond is ter verduidelijking en illustratie van de mogelijkheden van de woning. Deze zijn geen onderdeel van de basis, de definitieve inrichting is aan de koper.