

# Superlofts Groningen

## SUPERLOFT

type E & F



14 maart 2019

 Marc Koehler  
Architects

**SUPER  
LOFTS**



superlofts groningen

# “voor iedereen een huis op maat met Superlofts”

## Welkom bij de Superlofts-familie!

Als onderdeel van ‘Superlofts’ biedt uw woning vele aanpassingsmogelijkheden, nu en in de toekomst. Zo kunnen kamers worden toegevoegd en verwijderd en kunnen materialen eenvoudig los van elkaar worden vervangen. Ook in de gevel zijn er meerdere opties om de woning helemaal naar uw wens te maken.

Om de basisafwerking van de woning inzichtelijk te maken hebben we dit boekje voor u opgesteld. De plattegronden hebben een heldere indeling, maar kamers kunnen eenvoudig worden gewisseld. Per woning hebben we de kopersopties voor de gevel inzichtelijk gemaakt, inclusief prijzen, zodat u nooit voor een verrassing komt te staan.

Veel plezier met doorlezen en kijk voor inspiratie en opgeleverde projecten gerust op onze websites:

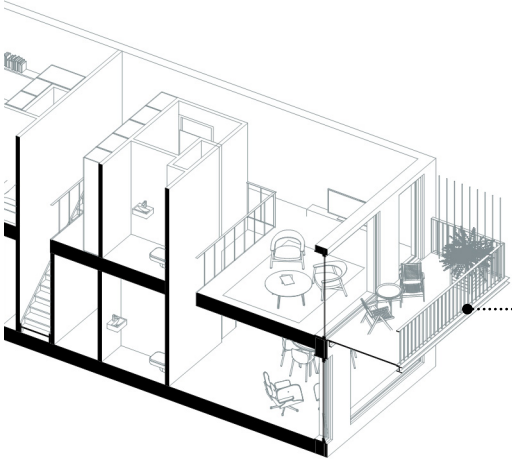
[superlofts.co](https://superlofts.co)  
[marckoebler.com](https://marckoebler.com)



U-house | superlofts amsterdam

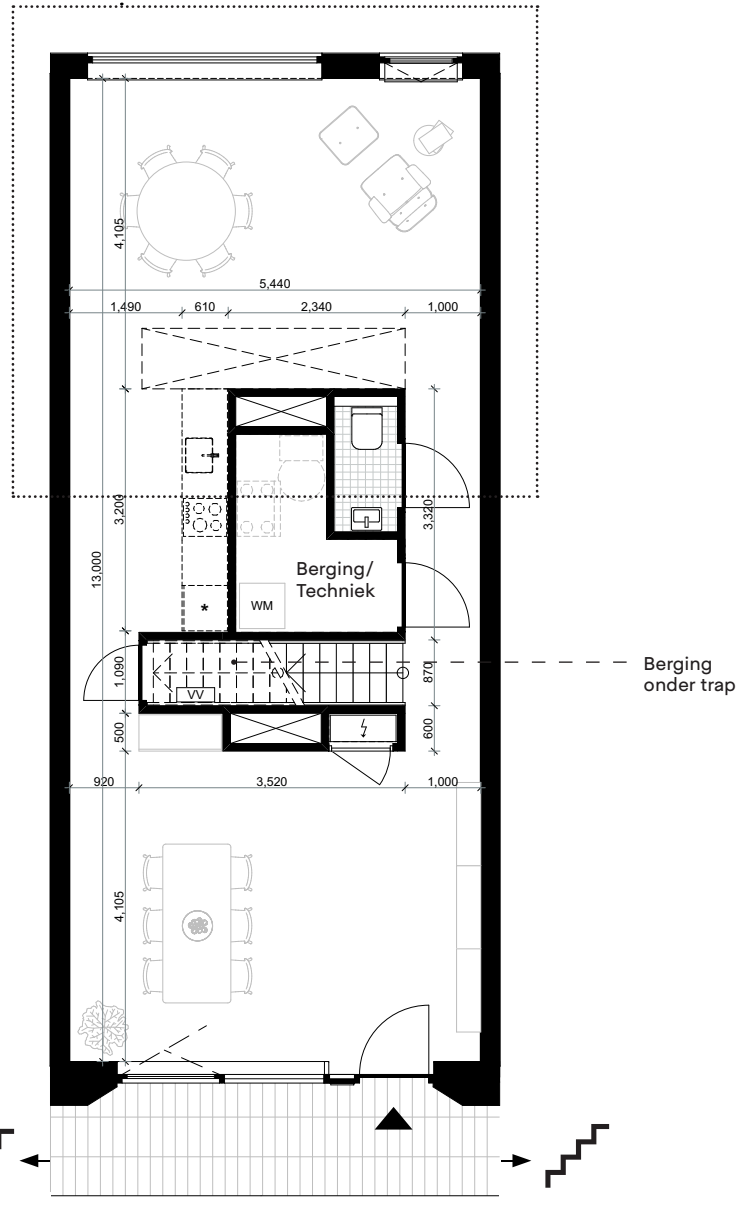


Curtain house | superlofts amsterdam



### Legenda

-  trappenhuis
-  lift
-  beoogde opstelplaats  
wasmachine
-  verdeler vloerverwarming
-  beoogde opstelplaats  
koelkast
-  meterkast
-  leidingschacht
-  installaties wtw
-  doucheputje
-  kiepraam (valraam)
-  draaikiepraam
-  (binnen)deur
-  beoogde opstelplaats keuken  
niet inbegrepen, nader te bepalen  
door koper
-  meubilair  
niet inbegrepen, nader te bepalen  
door koper

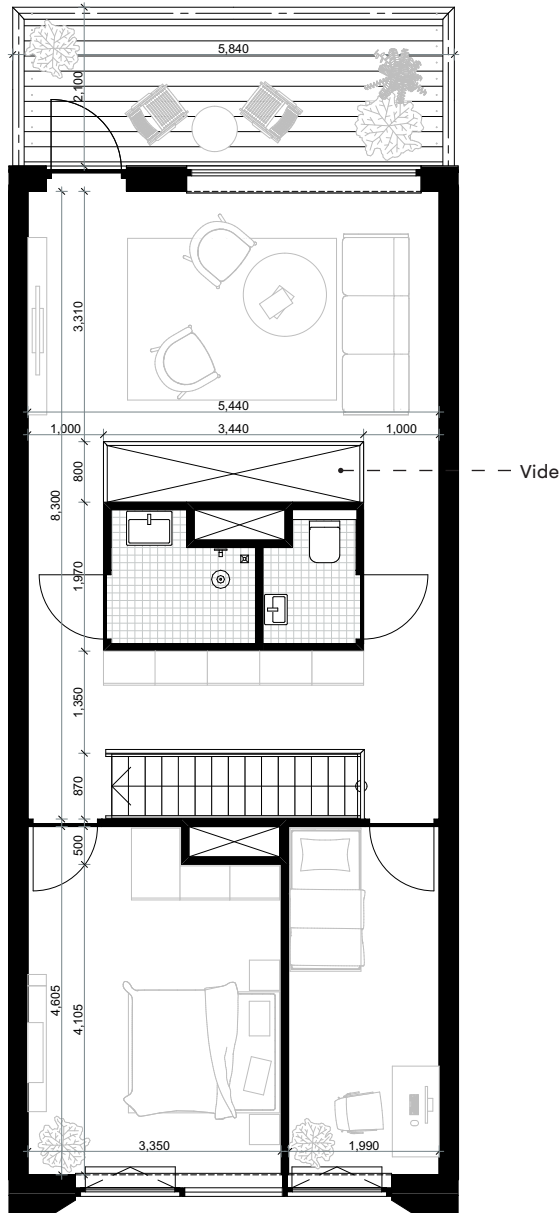
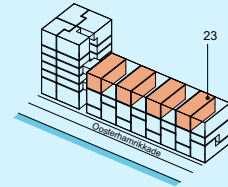


**Derde verdieping**



# type E<sub>0</sub> plattegronden

basis



Vierde verdieping

## Data

Schaal	1:100
GO (inclusief vide van ~3 m <sup>2</sup> )	140 m <sup>2</sup>
Derde verdieping	70 m <sup>2</sup>
Vierde verdieping	70 m <sup>2</sup>
Buitenruimte	11 m <sup>2</sup>
Verdiepingshoogte	2,68 m

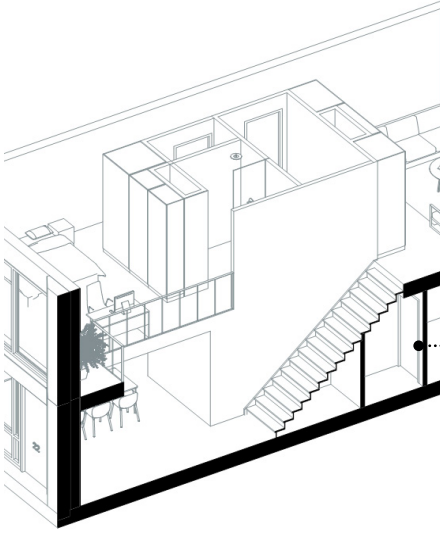
## Basis

Een ruime eetkamer bij de entree welke eventueel ook als kantoor aan huis gebruikt kan worden.

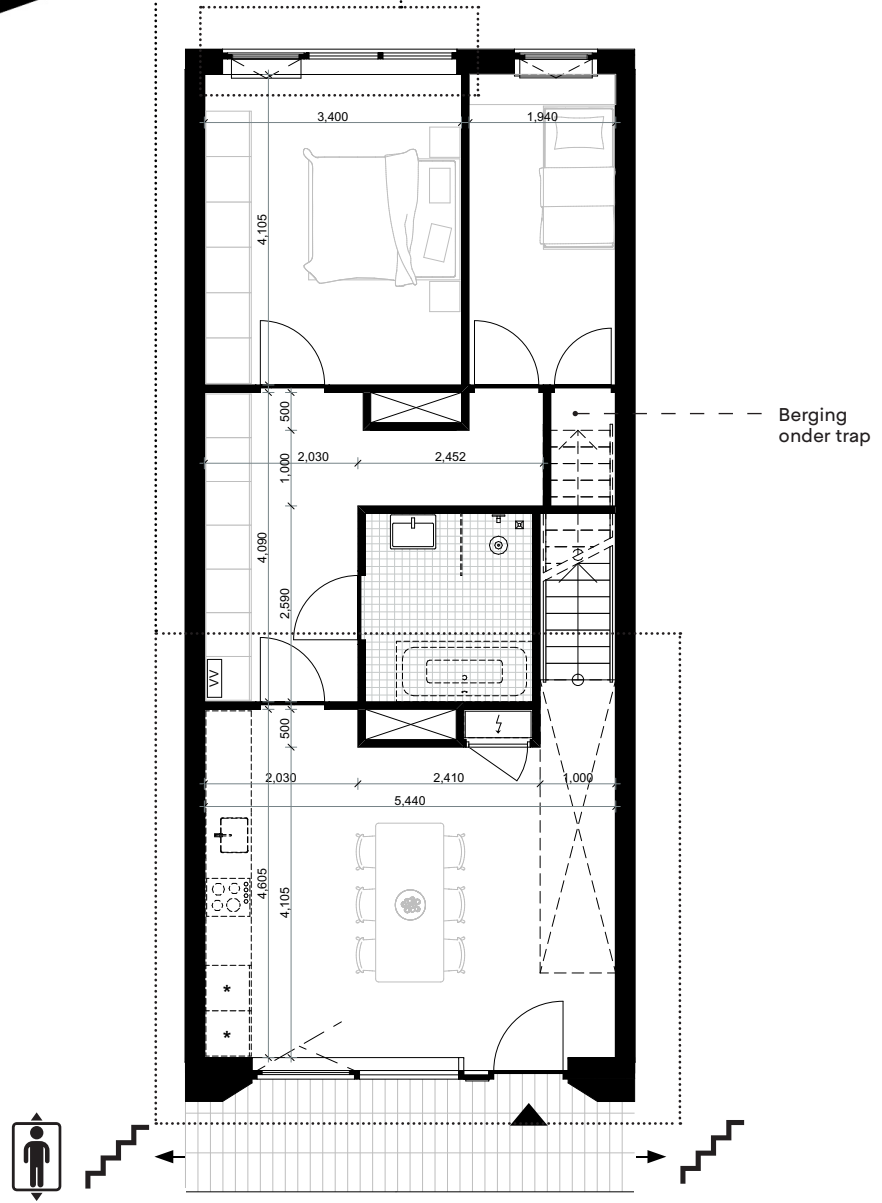
Aan de achterzijde een ruime eetkamer met een vide naar de bovengelegen zitkamer met aangrenzend terras.

Twee ruime slaapkamers aan de voorzijde van de vierde verdieping.

Standaard uitgevoerd met kiepramen in de voorgevel, 1 kiepraam in de achtergevel en een deur naar het terras.



• Bij deze optie is de afname van dit type kozijn verplicht

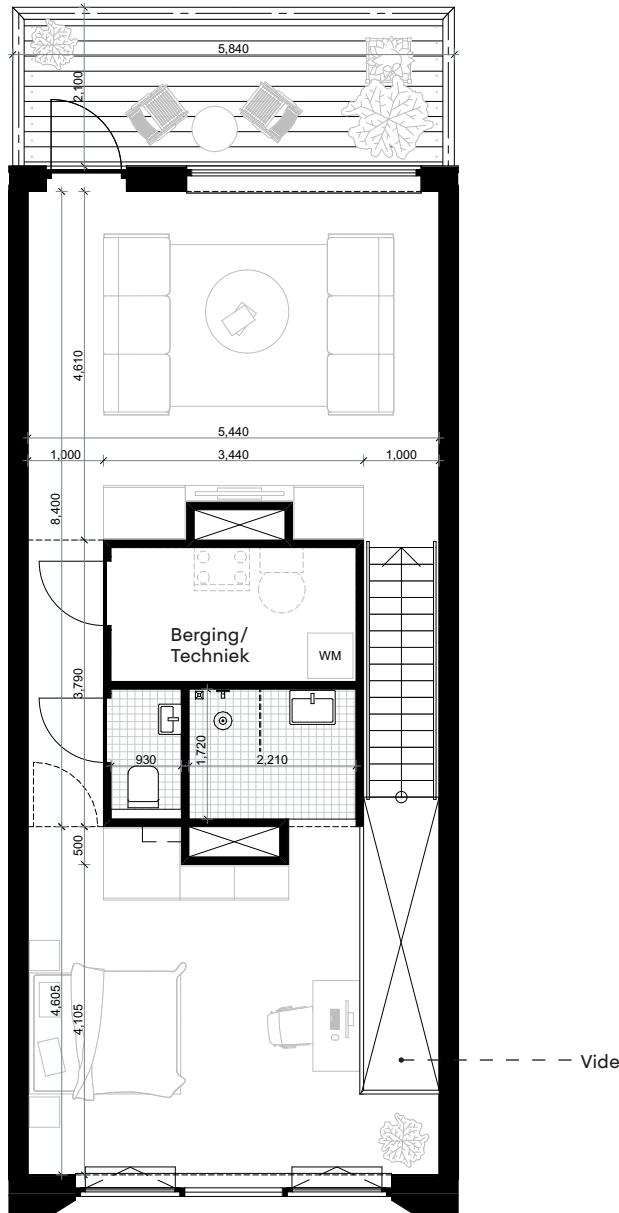
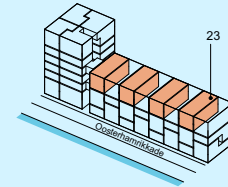


Derde verdieping



# type E<sub>1</sub> plattegronden

trap aan zijkant



Vierde verdieping

## Data

Schaal	1:100
GO (inclusief vide van ~5 m <sup>2</sup> )	140 m <sup>2</sup>
Derde verdieping	70 m <sup>2</sup>
Vierde verdieping	70 m <sup>2</sup>
Buitenruimte	11 m <sup>2</sup>
Verdiepingshoogte	2,68 m

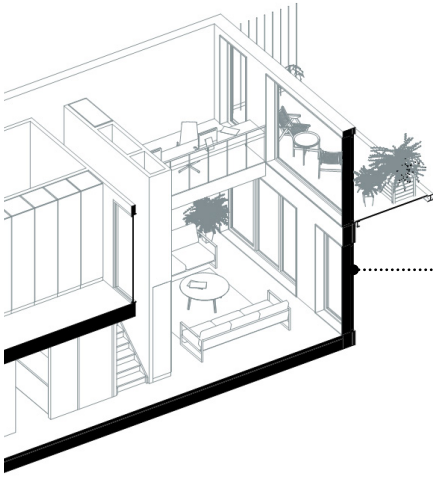
## Optie 1

Een ruime eetkamer en keuken bij de entree. De kern bevat een ruime badkamer en veel kastruimte voor de aan de achterzijde gelegen slaapkamers.

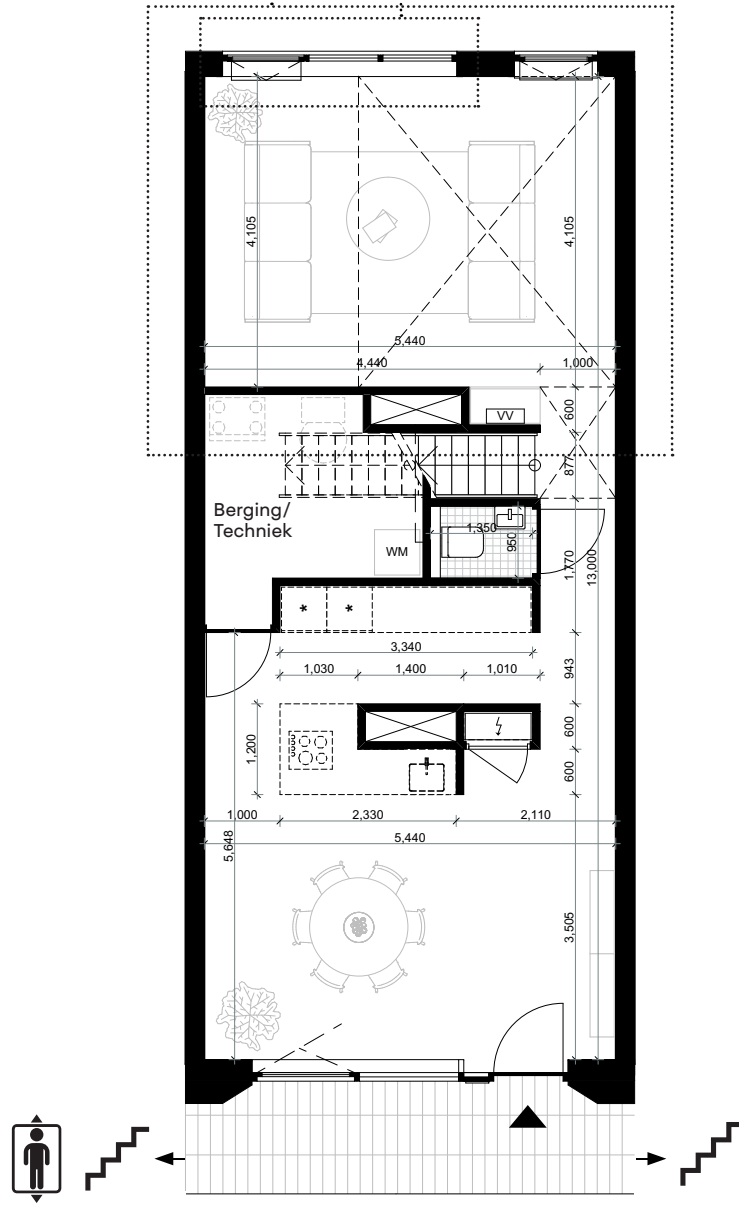
Via de trap in de keuken kom je direct in de woonkamer met aangrenzend terras. Aan de voorzijde bevindt zich de grote slaapkamer met en suite badkamer.

Standaard uitgevoerd met kiepramen in de voorgevel, 1 kiepraam in de achtergevel en een deur naar het terras.

**Meerprijs € 10.800,-  
(inclusief btw)**



• Bij deze optie is de afname van dit type kozijn verplicht



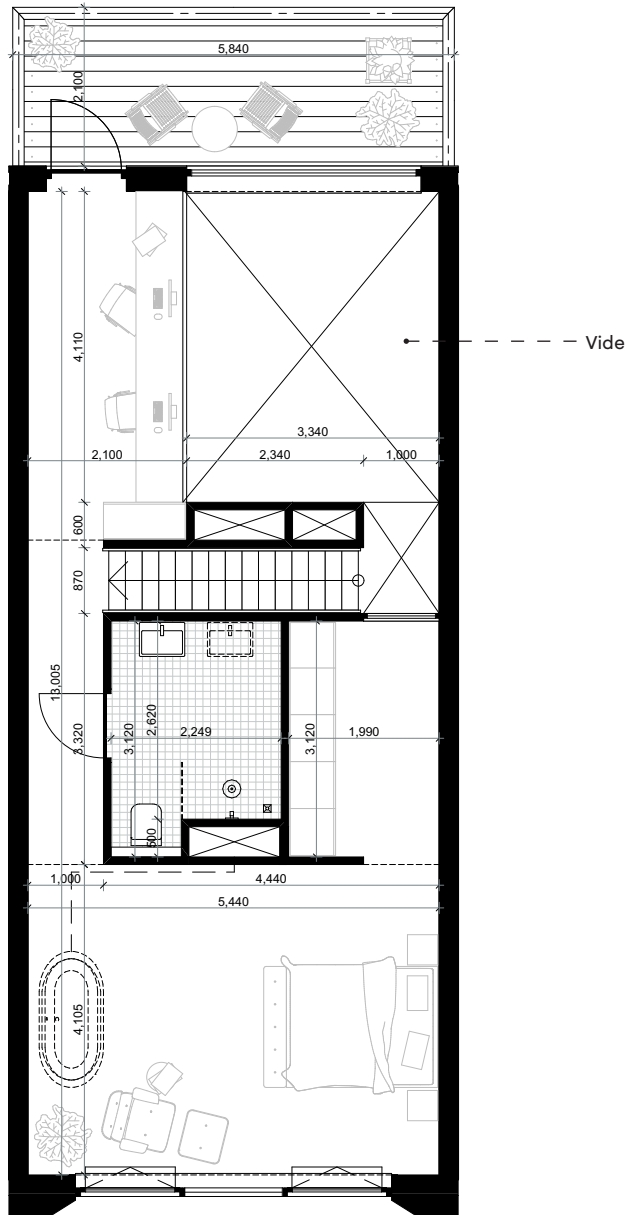
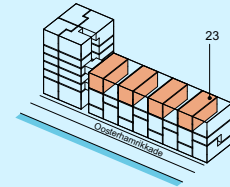
Derde verdieping





# type E<sub>2</sub> plattegronden

de ultieme Superloft



Vierde verdieping

## Data

Schaal	1:100
GO (inclusief vide van ~16 m <sup>2</sup> )	140 m <sup>2</sup>
Derde verdieping	70 m <sup>2</sup>
Vierde verdieping	70 m <sup>2</sup>
Buitenruimte	11 m <sup>2</sup>
Verdiepingshoogte	2,68 m

## Optie 2

De ultieme Superloft. Riant opgezet, met lange zichtlijnen en een prachtige vide. De keuken biedt de gelegenheid om met een grote groep vrienden te eten, terwijl de zitkamer zowel groots als geborgen is. Het kantoor grenzend aan de vide kan ook dienen als tweede slaapkamer met een paar simpele ingrepen.

Standaard uitgevoerd met een draaikiepraam in de keuken, kiepramen in de woonkamer en slaapkamer en een deur naar het balkon.

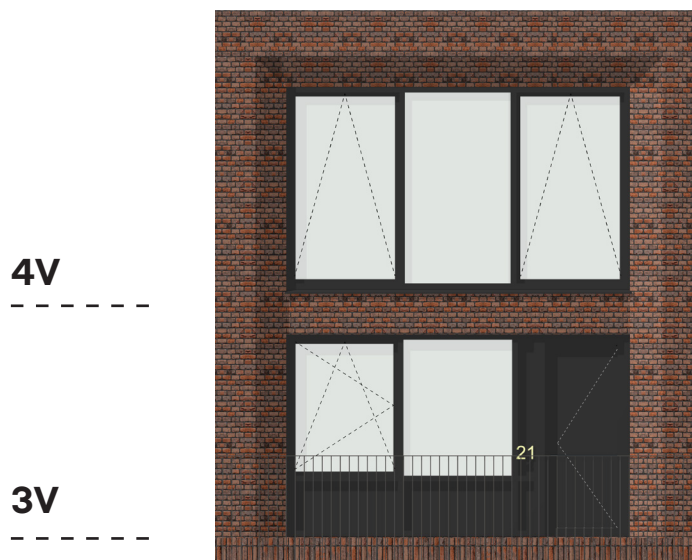
**Meerprijs** € 3.200,-  
(inclusief btw)

# type E

## gevel basis



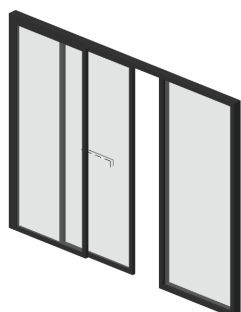
Achtergevel



Voorgevel | Oosterhamrikkade

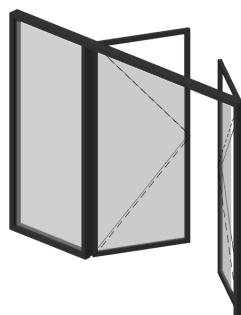
# type E

## kopersopties gevel



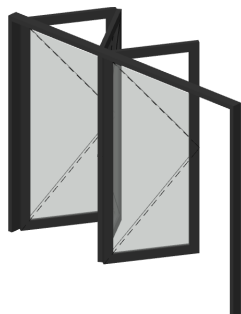
### Vast glas + schuifpui

Meerprijs € 2.700,- inclusief btw  
Materiaal Aluminium



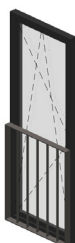
### Vast glas + openslaande deuren

Meerprijs € 3.700,- inclusief btw  
Materiaal Aluminium



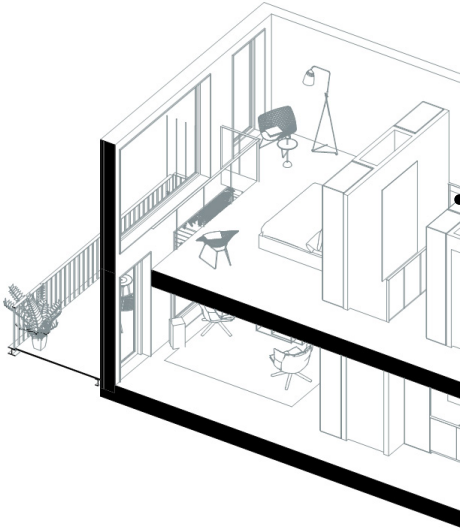
### Vouwpui

Meerprijs € 7.600,- inclusief btw  
Materiaal Aluminium



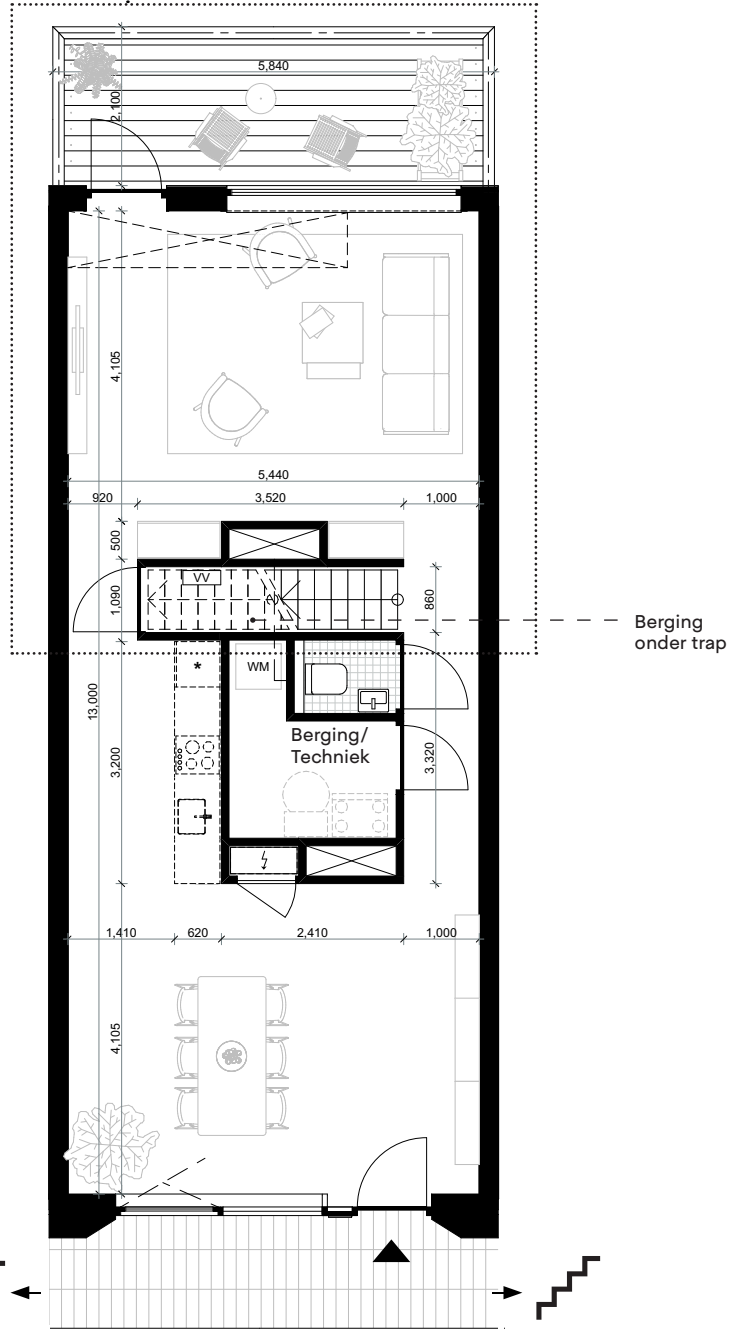
### Frans balkon (draaikiepraam)

Meerprijs € 1.300,- inclusief btw  
Materiaal Aluminium  
Gepoedercoat staal (reling)



### Legenda

-  trappenhuis
-  lift
-  beoogde opstelplaats  
wasmachine
-  verdeler vloerverwarming
-  beoogde opstelplaats  
koelkast
-  meterkast
-  leidingschacht
-  installaties wtw
-  doucheputje
-  kiepraam (valraam)
-  draaikiepraam
-  (binnen)deur
-  beoogde opstelplaats keuken  
niet inbegrepen, nader te bepalen  
door koper
-  meubilair  
niet inbegrepen, nader te bepalen  
door koper

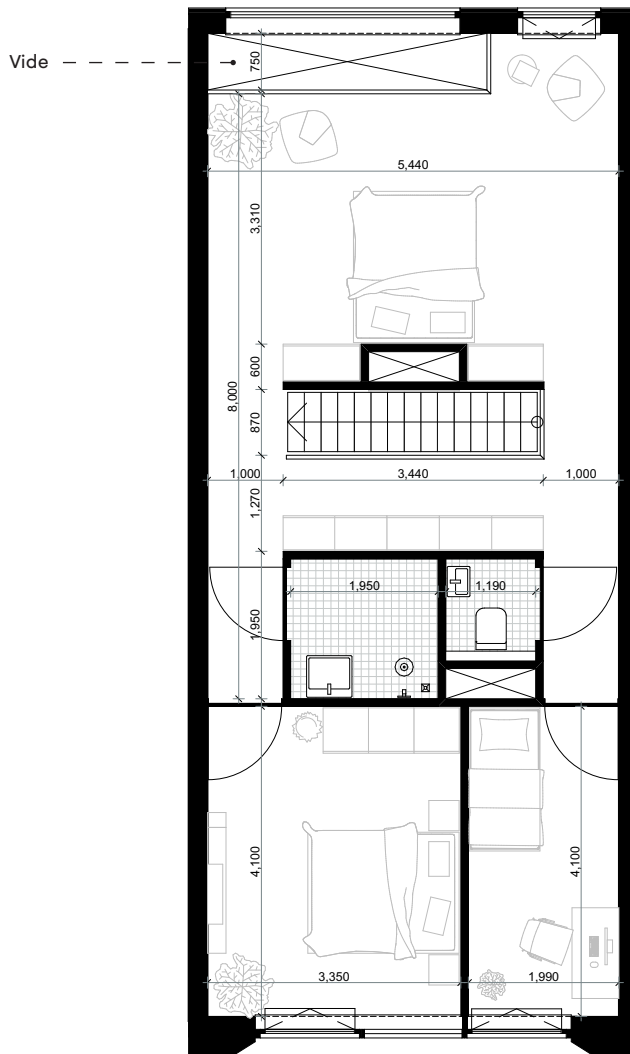
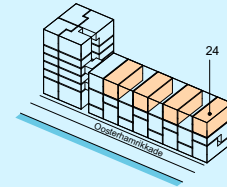


### Derde verdieping



# type F<sub>0</sub> plattegronden

basis



Vierde verdieping

## Data

Schaal	1:100
GO (inclusief vide van ~3 m <sup>2</sup> )	135 m <sup>2</sup>
Derde verdieping	70 m <sup>2</sup>
Vierde verdieping	65 m <sup>2</sup>
Buitenruimte	11 m <sup>2</sup>
Verdiepingshoogte	2,68 m

## Basis

Voor andere opties zie 'type E'

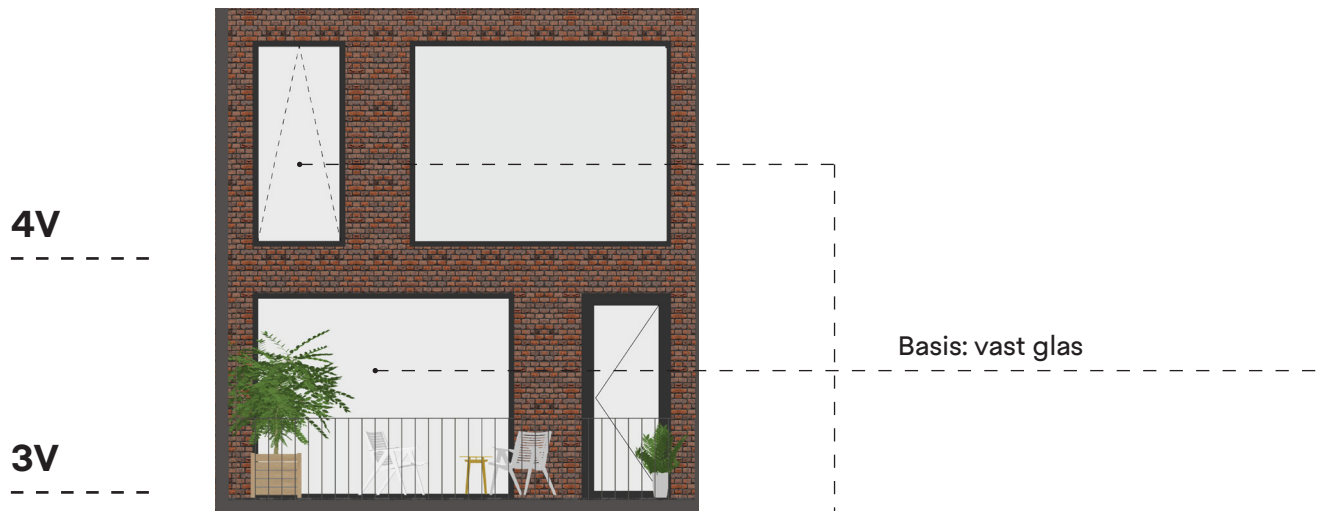
Een ruime eetkamer met aangrenzende keuken bij binnenkomst. De kern biedt verder ruimte aan de berging en het toilet. Aan de achterzijde, grenzend aan het terras, bevindt zich de woonkamer.

Op de vierde verdieping bevinden zich 3 ruime slaapkamers waarvan 1 master bedroom.

Standaard uitgevoerd met kiepramen en de entree deur in de voorgevel en in de achtergevel een deur naar het terras.

# type F

## gevel basis



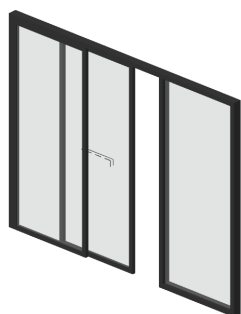
Achtergevel



Voorgevel | Oosterhamrikkade

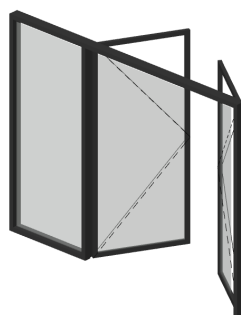
# type F

## kopersopties gevel



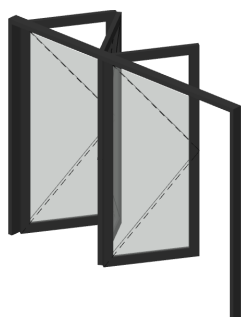
### Vast glas + schuifpui

Meerprijs € 2.700,- inclusief btw  
Materiaal Aluminium



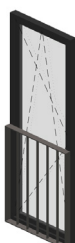
### Vast glas + openslaande deuren

Meerprijs € 3.700,- inclusief btw  
Materiaal Aluminium



### Vouwpui

Meerprijs € 7.600,- inclusief btw  
Materiaal Aluminium



### Frans balkon (draaikiepraam)

Meerprijs € 1.300,- inclusief btw  
Materiaal Aluminium  
Gepoedercoat staal (reling)

## Disclaimer

- De materialisatie van de gevels is onder voorbehoud en zal nog worden afgestemd met de welstandscommissie.
- Er heeft nog geen integrale toetsing op het bouwbesluit plaatsgevonden. Derhalve kunnen er ten behoeve van daglicht, ventilatie, brandwerendheid etc. nog wijzigingen plaatsvinden.
- Maatvoeringen en oppervlaktes zijn indicatief en kunnen in nadere uitwerking afwijken. Hier kunnen dan ook geen rechten aan ontleend worden.
- De materialisatie en losse inrichting, zoals keukens, sanitair en meubels, van de plattegrond is ter verduidelijking en illustratie van de mogelijkheden van de woning. Deze zijn geen onderdeel van de basis, de definitieve inrichting is aan de koper.
- Kopersopties beïnvloeden het totaalbeeld van de gevel en zijn daardoor onderhevig aan het oordeel van MKA en de welstandscommissie. Ondanks dat de gevelopties in dit document als keuze worden aangeboden kunnen ze later alsnog onmogelijk en/of onwenselijk blijken. Aan de getoonde opties kunnen dan ook geen rechten ontleend worden