

# Superlofts Groningen

## LOFT APPARTEMENT 1

type G,H & I



14 maart 2019

 Marc Koehler  
Architects

**SUPER  
LOFTS**



superlofts groningen

# “voor iedereen een huis op maat met Superlofts”

## Welkom bij de Superlofts-familie!

Als onderdeel van ‘Superlofts’ biedt uw woning vele aanpassingsmogelijkheden, nu en in de toekomst. Zo kunnen kamers worden toegevoegd en verwijderd en kunnen materialen eenvoudig los van elkaar worden vervangen. Ook in de gevel zijn er meerdere opties om de woning helemaal naar uw wens te maken.

Om de basisafwerking van de woning inzichtelijk te maken hebben we dit boekje voor u opgesteld. De plattegronden hebben een heldere indeling, maar kamers kunnen eenvoudig worden gewisseld. Per woning hebben we de kopersopties voor de gevel inzichtelijk gemaakt, inclusief prijzen, zodat u nooit voor een verrassing komt te staan.

Veel plezier met doorlezen en kijk voor inspiratie en opgeleverde projecten gerust op onze websites:

[superlofts.co](https://superlofts.co)  
[marckoebler.com](https://marckoebler.com)



U-house | superlofts amsterdam



Curtain house | superlofts amsterdam

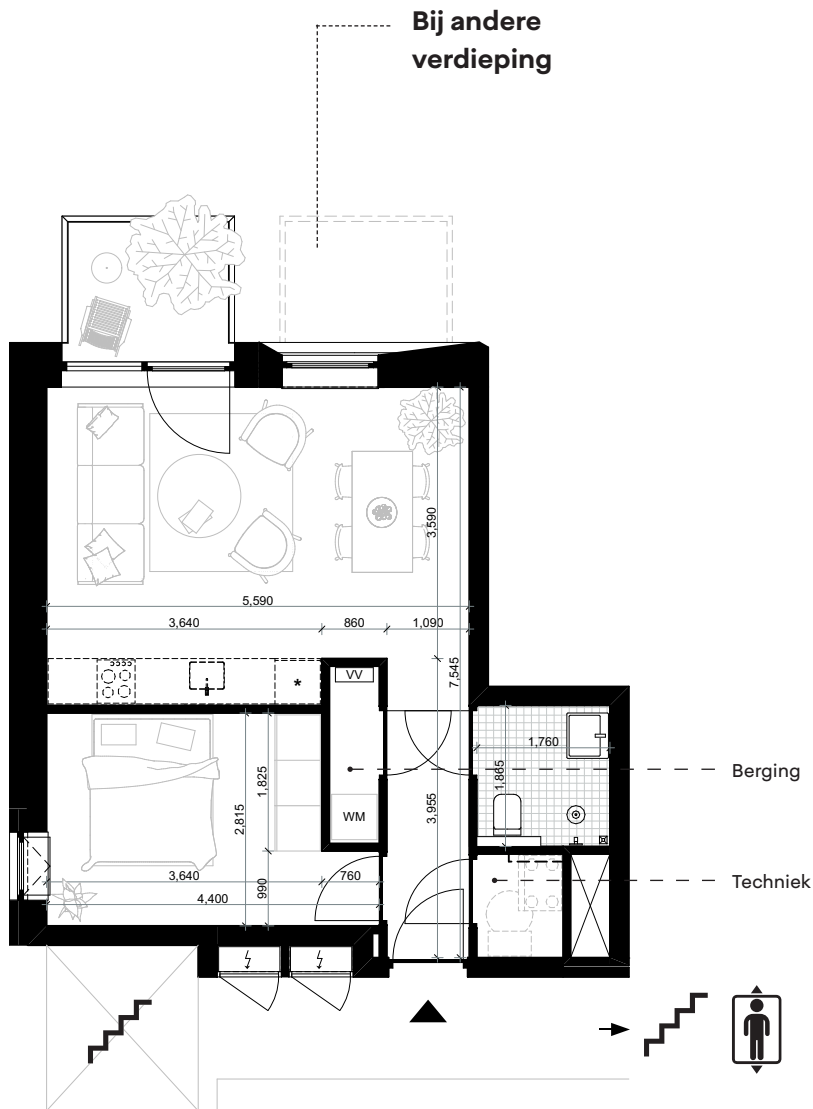
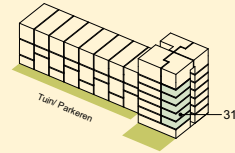


## Legenda

	trappenhuis
	lift
	beoogde opstelplaats wasmachine
	verdeler vloerverwarming
	beoogde opstelplaats koelkast
	meterkast
	leidingschacht
	installaties wtw
	doucheputje
	kiepraam (valraam)
	draaikiepraam
	(binnen)deur
	beoogde opstelplaats keuken niet inbegrepen, nader te bepalen door koper
	meubilair niet inbegrepen, nader te bepalen door koper

# type G<sub>0</sub> plattegrond

basis



Basis

## Data

Schaal	1:100
GO	46 m <sup>2</sup>
Buitenruimte	4 m <sup>2</sup>
Verdiepingshoogte	2,68 m

## Basis

In de gang bevinden zich de toegang tot de berging, technische ruimte, badkamer en de slaapkamer. De woonkamer is ruim opgezet met een zithoek en genoeg ruimte voor een grote eettafel.

Standaard uitgevoerd met kiepraam in de slaapkamer en deur naar het balkon in de woonkamer.

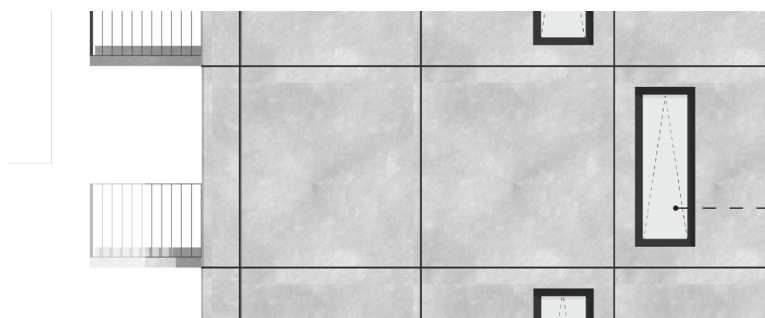
# type G

## gevel basis



Basis: vast glas met  
openslaande deur

Achtergevel (tuin/parkeren)

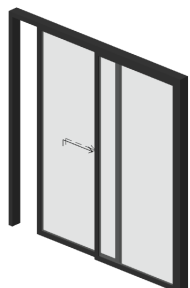


Basis: kiepraam

Zijgevel

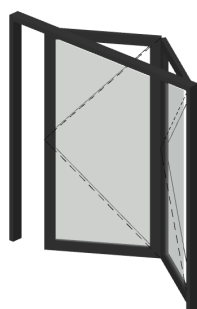
# type G

## kopersopties gevel



### Schuifpui

Meerprijs € 1.400,- inclusief btw  
Materiaal Aluminium



### Vouwpui

Meerprijs € 4.900,- inclusief btw  
Materiaal Aluminium



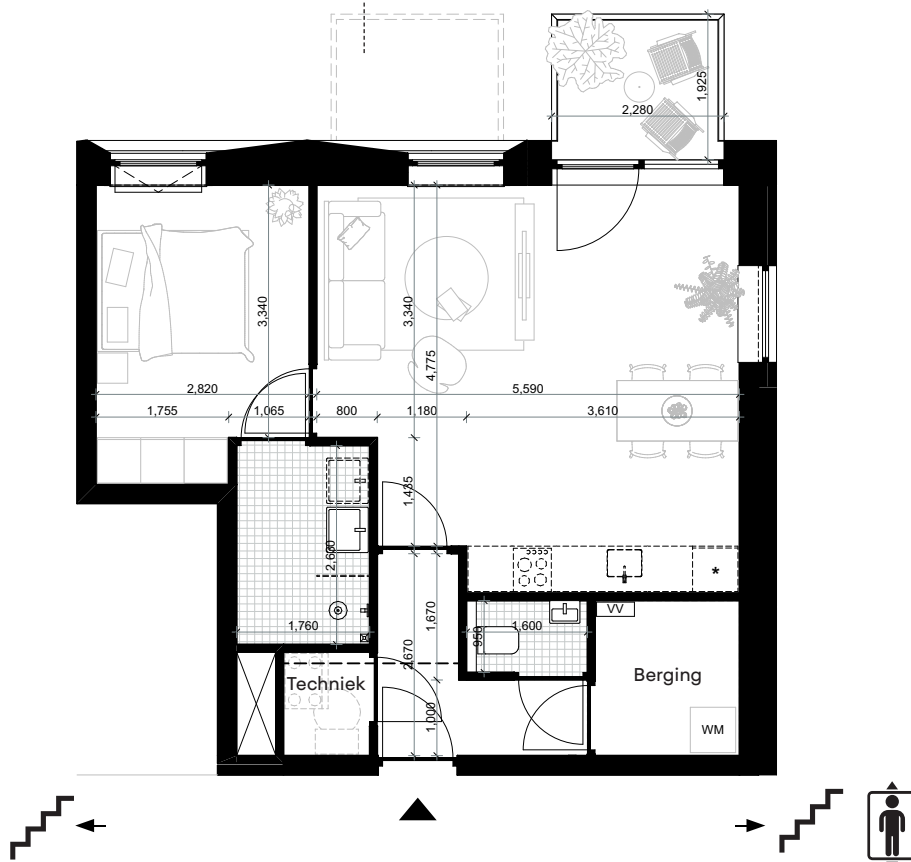
### Frans balkon (draaikiepraam)

Meerprijs € 1.300,- inclusief btw  
Materiaal Aluminium  
Gepoedercoat staal (reling)

Bij andere  
verdieping

### Legenda

-  trappenhuis
-  lift
-  beoogde opstelplaats  
wasmachine
-  verdeler vloerverwarming
-  beoogde opstelplaats  
koelkast
-  meterkast
-  leidingschacht
-  installaties wtw
-  doucheputje
-  kiepraam (valraam)
-  draaikiepraam
-  (binnen)deur
-  beoogde opstelplaats keuken  
niet inbegrepen, nader te bepalen  
door koper
-  meubilair  
niet inbegrepen, nader te bepalen  
door koper



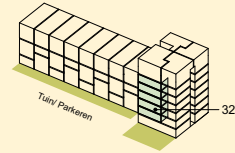
Optie 1





# type H<sub>0</sub>/1 plattegronden

basis + luxe loft



## Data

Schaal	1:100
GO	57 m <sup>2</sup>
Buitenruimte	4 m <sup>2</sup>
Verdiepingshoogte	2,68 m

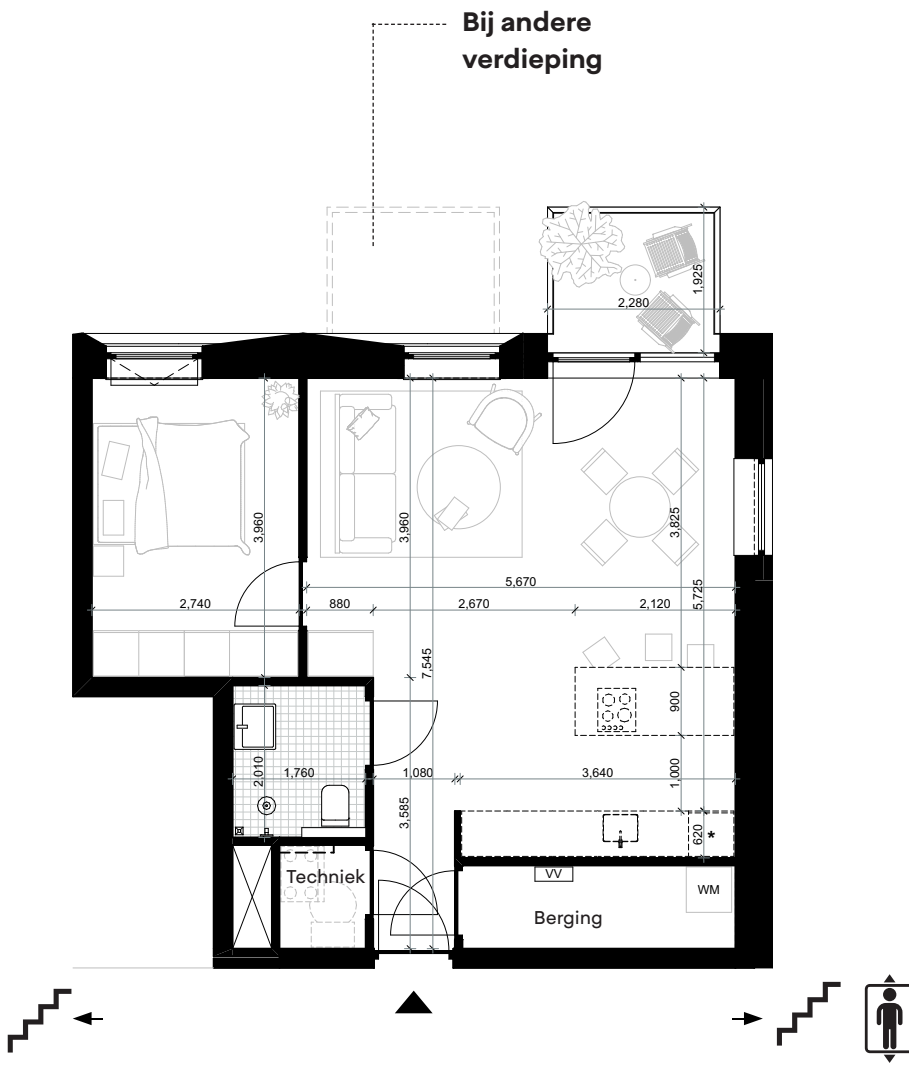
## Basis

Een ruime loftwoning met grote keuken en veel ruimte voor een eettafel. Een apart toilet en ruime badkamer leveren een luxe woning op.

## Optie 1

Een zeer ruime loftwoning met grote keuken met een mogelijkheid tot een kookeiland met bar. Er blijft nog ruimte over voor een grote tafel en een zithoek met een aangrenzend balkon. Beide opties worden standaard aangeboden met een kiepraam in de slaapkamer en een deur naar het balkon.

Meerprijs € 4.300,-  
(inclusief btw)



Basis

# type H

## gevel basis



Basis: vast glas met  
openslaande deur

Basis: kiepraam

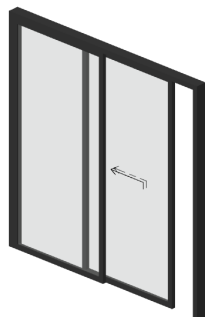
**Achtergevel (tuin/parkeren)**



**Zijgevel**

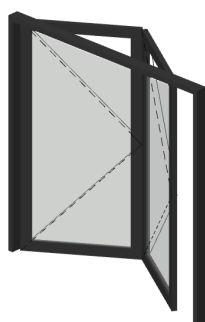
# type H

## kopersopties gevel



### Schuifpui

Meerprijs € 1.400,- inclusief btw  
Materiaal Aluminium



### Vouwpui

Meerprijs € 4.900,- inclusief btw  
Materiaal Aluminium



### Frans balkon (draaikiëpraam)

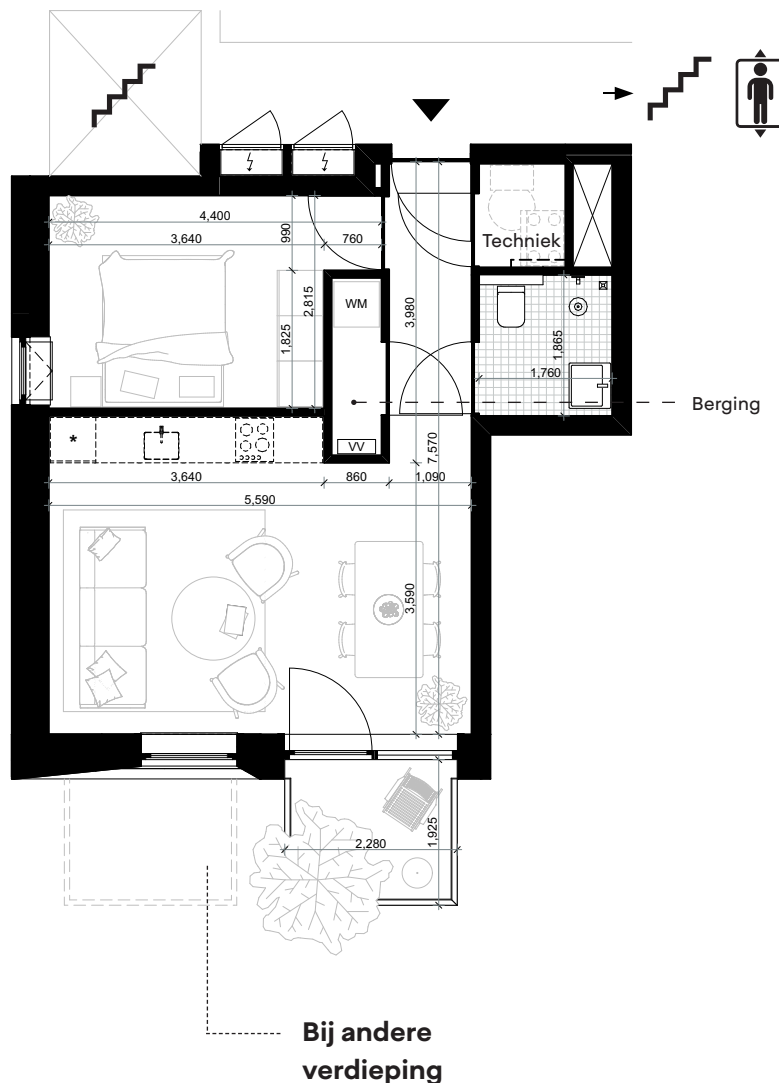
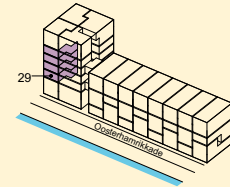
Meerprijs € 1.300,- inclusief btw  
Materiaal Aluminium  
Gepoedercoat staal (reling)

## Legenda

	trappenhuis
	lift
	beoogde opstelplaats wasmachine
	verdeler vloerverwarming
	beoogde opstelplaats koelkast
	meterkast
	leidingschacht
	installaties wtw
	doucheputje
	kiepraam (valraam)
	draaikiepraam
	(binnen)deur
	beoogde opstelplaats keuken niet inbegrepen, nader te bepalen door koper
	meubilair niet inbegrepen, nader te bepalen door koper

# type I<sub>0</sub> plattegrond

basis



**Basis**

## Data

Schaal	1:100
GO	46 m <sup>2</sup>
Buitenruimte	4 m <sup>2</sup>
Verdiepingshoogte	2,68 m

## Basis

In de gang bevinden zich de toegang tot de berging, technische ruimte, badkamer en de slaapkamer. De woonkamer is ruim opgezet met een zithoek en genoeg ruimte voor een grote eettafel.

Standaard uitgevoerd met kiepraam in de slaapkamer en deur naar het balkon in de woonkamer.

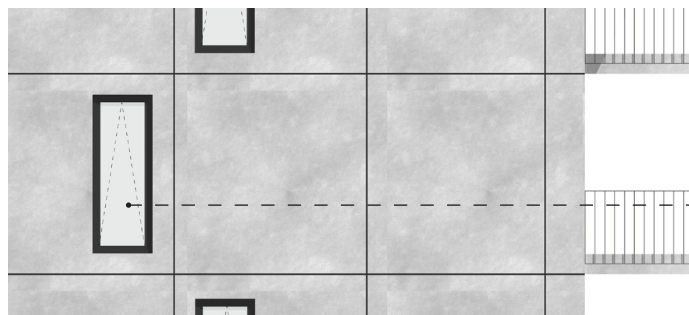
# type I

## gevel basis



Basis: vast glas met  
openslaande deur

Vorgevel | Oosterhamrikkade



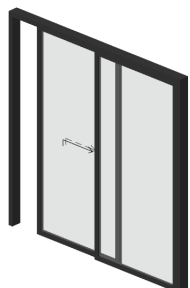
Basis: kiepraam

Zijgevel



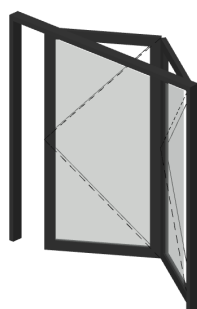
# type I

## kopersopties gevel



### Schuifpui

Meerprijs € 1.400,- inclusief btw  
Materiaal Aluminium



### Vouwpui

Meerprijs € 4.900,- inclusief btw  
Materiaal Aluminium



### Frans balkon (draaikiepraam)

Meerprijs € 1.300,- inclusief btw  
Materiaal Aluminium  
Gepoedercoat staal (reling)

## Disclaimer

- De materialisatie van de gevels is onder voorbehoud en zal nog worden afgestemd met de welstandscommissie.
- Er heeft nog geen integrale toetsing op het bouwbesluit plaatsgevonden. Derhalve kunnen er ten behoeve van daglicht, ventilatie, brandwerendheid etc. nog wijzigingen plaatsvinden.
- Maatvoeringen en oppervlaktes zijn indicatief en kunnen in nadere uitwerking afwijken. Hier kunnen dan ook geen rechten aan ontleend worden.
- De materialisatie en losse inrichting, zoals keukens, sanitair en meubels, van de plattegrond is ter verduidelijking en illustratie van de mogelijkheden van de woning. Deze zijn geen onderdeel van de basis, de definitieve inrichting is aan de koper.
- Kopersopties beïnvloeden het totaalbeeld van de gevel en zijn daardoor onderhevig aan het oordeel van MKA en de welstandscommissie. Ondanks dat de gevelopties in dit document als keuze worden aangeboden kunnen ze later alsnog onmogelijk en/of onwenselijk blijken. Aan de getoonde opties kunnen dan ook geen rechten ontleend worden