

# Superlofts Groningen

## VERKOOPTEKENINGEN

bouwnummer E19

21 oktober 2019



Marc Koehler  
Architects

**SUPER  
LOFTS**



superlofts groningen

# “voor iedereen een huis op maat met Superlofts”

## Welkom bij de Superlofts-familie!

Als onderdeel van ‘Superlofts’ biedt uw woning vele aanpassingsmogelijkheden, nu en in de toekomst. Zo kunnen kamers worden toegevoegd en verwijderd en kunnen materialen eenvoudig los van elkaar worden vervangen. Ook in de gevel zijn er meerdere opties om de woning helemaal naar uw wens te maken.

Voor u ligt het boekje met de verkooptekeningen. Dit zijn de keuzes die u heeft gemaakt voor de indeling van de woning en de gevel. Deze tekeningen zijn onderdeel van het contract dat u afsluit met de aannemer.

Veel plezier met het verdere traject en kijk voor inspiratie en opgeleverde projecten gerust op onze websites:

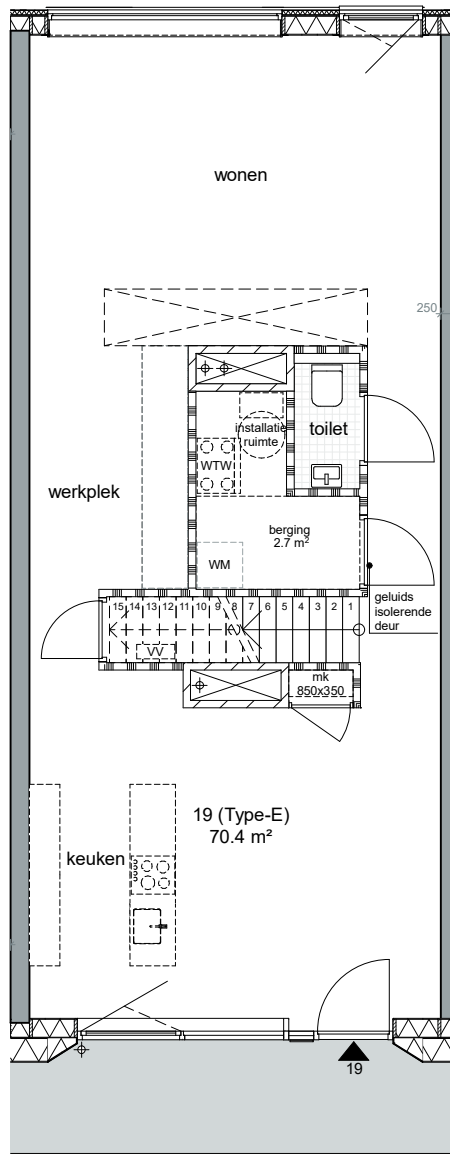
[superlofts.co](https://superlofts.co)  
[marckcoehler.com](https://marckcoehler.com)



U-house | superlofts amsterdam



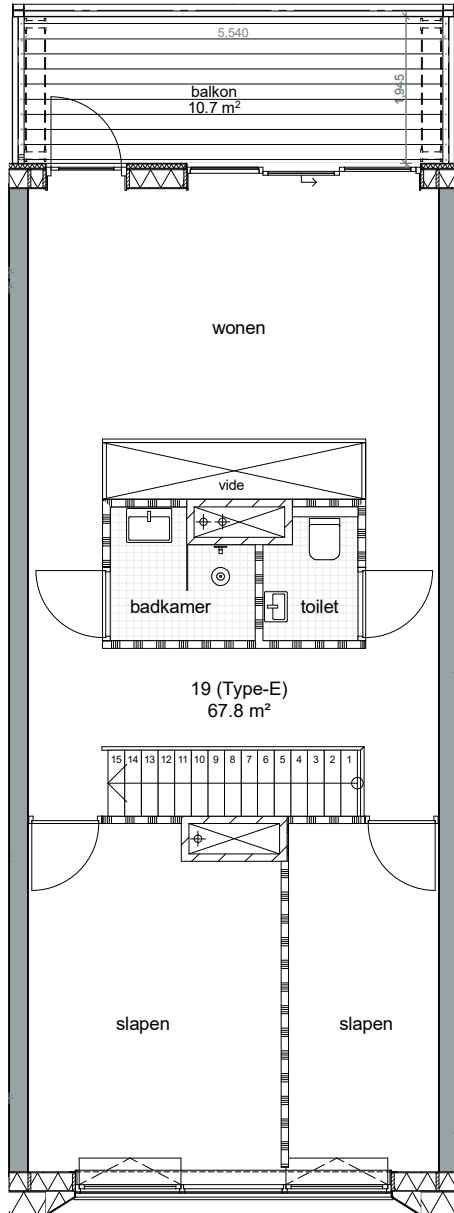
Curtain house | superlofts amsterdam



Derde verdieping

# E 19

## plattegronden



Vierde verdieping

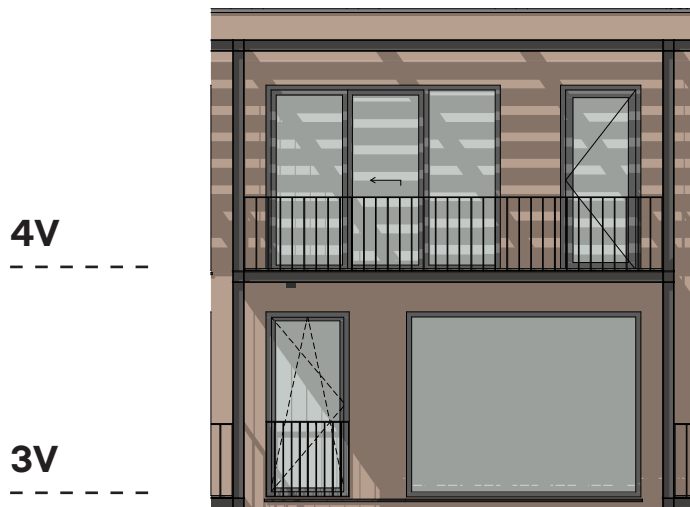
### Legenda

-  trappenhuis
-  lift
-  beoogde opstelplaats  
wasmachine
-  verdeler vloerverwarming
-  beoogde opstelplaats  
koelkast
-  meterkast
-  leidingschacht
-  installaties wtw
-  doucheputje
-  kiepraam (valraam)
-  draaikiepraam
-  (binnen)deur
-  beoogde opstelplaats keuken  
niet inbegrepen, nader te bepalen  
door koper
-  meubilair  
niet inbegrepen, nader te bepalen  
door koper

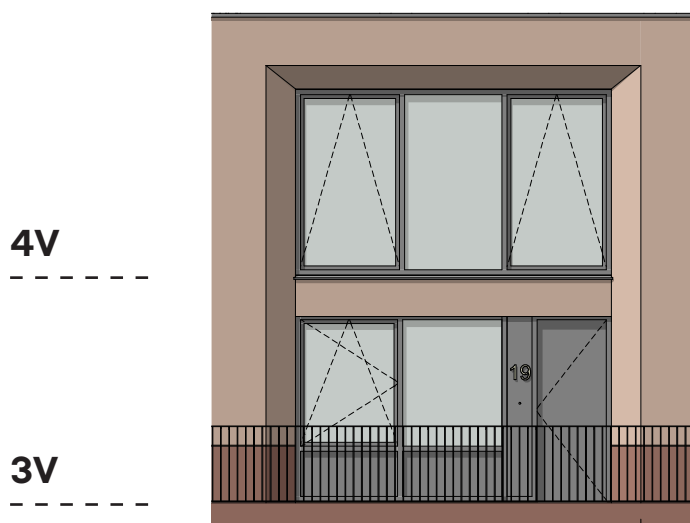


# E 19

## gekozen kopersopties



Achtergevel (tuin/parkeren)



Vorgevel | Oosterhamrikkade

## Disclaimer

- Deze verkooptekening is onlosmakelijk verbonden met de offerte.
- Er heeft nog geen integrale toetsing op het bouwbesluit plaatsgevonden. Derhalve kunnen er ten behoeve van daglicht, ventilatie, brandwerendheid etc. nog wijzigingen plaatsvinden.
- Maatvoeringen van plattegronden kunnen in nadere uitwerking afwijken en kunnen geen rechten aan ontleend worden.
- De materialisatie en losse inrichting, zoals keukens, sanitair en meubels, van de plattegrond is ter verduidelijking en illustratie van de mogelijkheden van de woning. Deze zijn geen onderdeel van de basis, de definitieve inrichting is aan de koper.
- Kopersopties beïnvloeden het totaalbeeld van de gevel en zijn daardoor onderhevig aan het oordeel van MKA en de welstandscommissie. Ze kunnen daardoor later alsnog onmogelijk en/of onwenselijk blijken, hier kunnen dan ook geen rechten ontleend worden
- Voor uitgangspunten elektra wordt er verwezen naar de uitgangspunten in de bijbehorende technische omschrijving. De posities worden in nadere afstemming tussen koper en kopersbegeleiding aannemer definitief bepaald.