



**WONEN** **OPEEN**  
*fijne* **PLEK**

**HELPERKADE**

17 WONINGEN | HELPMAN - GRONINGEN

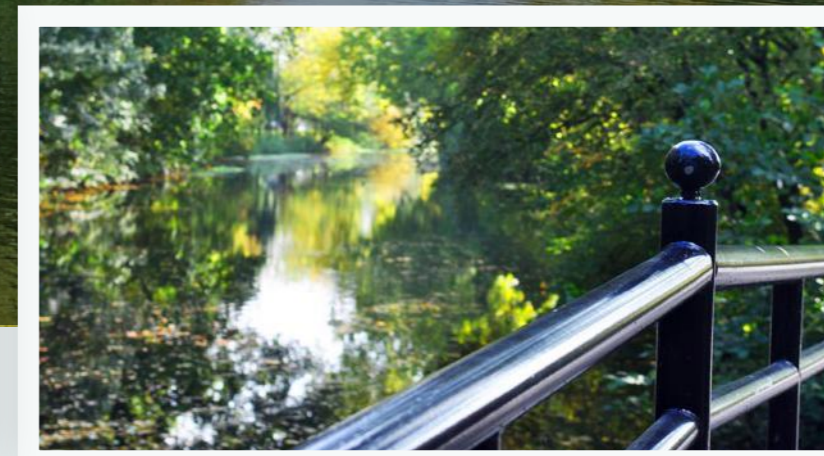
# STIJLVOL WONEN BIJ HET *water*

EEN UNIEKE LOCATIE IN DE STAD

Wonen op een unieke locatie aan het Helperdiep, omgeven door groen en toch ook dicht bij het bruisende centrum van Groningen. Het kán aan de Helperkade. Het nieuwbouwproject Helperkade omvat 43 woningen aan de Helper Westsingel, waarvan 8 stadsvilla's met uitzicht op het Helperdiep, 9 herenhuizen aan de singel en 26 appartementen met eveneens uitzicht op het water.

De gezellige buurt biedt een breed aanbod aan winkels, sportfaciliteiten en andere voorzieningen, maar ook bos, water en unieke stilteplekjes. Een heerlijke omgeving om te wonen, werken, winkelen, sporten, of tot rust te komen.

OMGEVEN DOOR HET GROEN EN TOCH OOK DICHT  
BIJ HET BRUISENDE STADSCENTRUM





# COMPLETE *woonbeleving*

Genieten van een kop koffie in de tuin, of op het terras, een praatje met de burens, of een wandeling door de wijk; woongenot is onlosmakelijk verbonden met de plek waar je woont. Daarom is in het project Helperkade niet alleen veel aandacht voor de woningen zelf, maar ook voor de directe omgeving.

De woningen zijn op diverse manieren verbonden met de stad en het water. De boulevard sluit door de warme klinker kleur mooi aan bij de woonblokken. Groene hagen vormen een vriendelijke overgang tussen het eigen en openbaar terrein. De vlonder in de bocht van het Helperdiep nodigt uit tot ontmoeting met buurtbewoners. Het water, het groen en de levendige wijk maken de woonbeleving compleet.



**DE WONINGEN ZIJN ENERZIJD  
VERBONDEN MET DE LEVENDIGE  
WIJK EN ANDERZIJD MET HET  
RUSTGEVENDE WATER**

# Alles BIJ DE HAND



Voor ambachtelijk brood loop je naar bakker Meijer aan het Helperplein. Mieke (links) komt er wekelijks en waardeert de klantvriendelijke medewerkers.

## STERREBOS

Op loopafstand van de Helperkade ligt het Sterrebos. Een oase van rust middenin de stad. Maak een wandeling over de slingerende bospaden of kom tot rust met een drankje op het terras van het paviljoen.

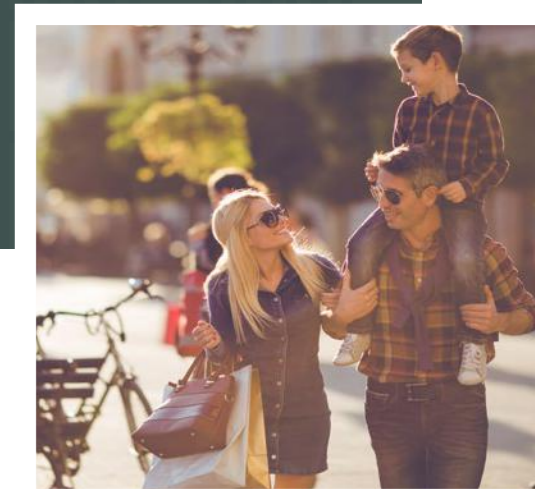
## SUPERMARKT

In winkelcentrum Helperplein vind je alles wat je nodig hebt voor je dagelijkse boodschappen. Je vindt hier o.a. een Albert Heijn, Blokker, Bruna en Kruidvat, maar ook een huisarts, apotheek en diverse horeca gelegenheden.



Helpman is een gezellige wijk met veel voorzieningen. Op loopafstand ligt het winkelcentrum Helperplein voor al je dagelijkse boodschappen. Binnen 10 minuten fietsen ben je al in het hartje van de stad Groningen voor een breed winkelaanbod of een drankje op een zonnig terras. Wil je de stad uit? Ook de uitvalswegen A28 en A7 liggen binnen handbereik.

Sportievelingen kunnen terecht op de sportvelden van De Wijert, of in het onlangs gerenoveerde openluchtbad de Papiermolen. Naast het stadse karakter van de wijk vind je hier ook verrassend rustige plekjes aan het water of in het Sterrebos.



## GRONINGEN

Het bruisende centrum van Groningen is slechts 10 minuten fietsen van je verwijderd. Hier vind je een breed scala aan winkels, zonnige terrasjes, maar ook straatkunst, knusse boetieks en imposante rijksmonumenten.

# Stijlvol WONEN AAN DE HELPERKADE



Op een unieke locatie aan de ronding van het Helperdiep, worden in totaal 43 nieuwe woningen gerealiseerd. De 8 stadsvilla's en 26 appartementen kijken uit over het water, terwijl de 9 herenhuisen zich meer richten op het gezellige straatleven. De woningen en appartementen hebben een moderne stoere uitstraling, maar sluiten ook goed aan bij het nostalgische karakter van de wijk.

## 9 HERENHUIZEN

Sfeervol is het toverwoord bij deze fraaie herenhuisen. De woningen hebben drie woonlagen en door de gemetselde stenen dakkapel en steile kap ook veel ruimte op de tweede verdieping. De tweede verdieping is geen ondergeschikte bergzolder, maar een volwaardige extra verdieping. Bijzonder is de positionering van de keuken als centrale plek in huis.



## 8 STADSVILLA'S

Modern, luxe, ideaal voor wie net even anders wil wonen. De fraaie villa's kijken uit over het water van het Helperdiep, hebben een tuin op het zuiden én een verhoogd terras aan de voorzijde. Je hebt keuze uit een drielaagse of vierlaagse woning. Allemaal bijzonder ruim en optimaal ingedeeld.



## 26 APPARTEMENTEN

Lekker wonen met uitzicht over het water. De appartementen hebben elk een oppervlakte van 50 m<sup>2</sup> en vormen samen een complex met een stoere uitstraling. Meer informatie over de appartementen van de Helperkade is te vinden in een afzonderlijke brochure of op [www.helperkade.nl](http://www.helperkade.nl).



# WONEN AAN HET *water*

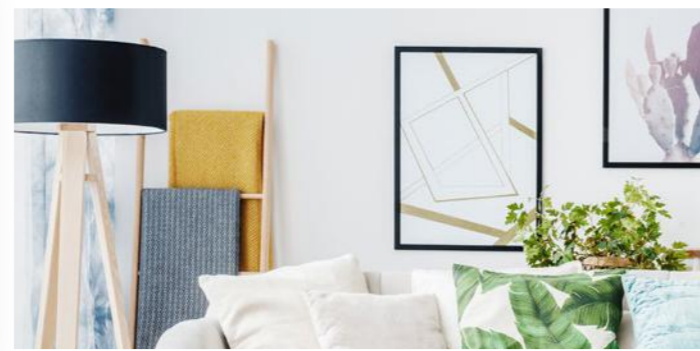


Het Helperdiep werd ooit gegraven als verdedigingslinie om de stad Groningen te beschermen tegen indringers. Later kwam hier een handelskade waar goederen geladen en gelost werden. Tegenwoordig heeft het water met haar prachtige groene omlijsting vooral een recreatieve functie.

Wandelend langs het Helperdiep vergeet je even helemaal dat je in een stad bevindt. Dankzij de huidige nieuwbouw- en verbeterplannen zal de kade nog mooier en toegankelijker worden.



# Moderne STADSVILLA'S



## WONEN OP NIVEAU

De 8 stadsvilla's zijn niet alleen prachtig gelegen aan de boulevard, maar beschikken ook over veel luxe, ruimte en comfort. Hier woon je op niveau. Letterlijk, want de woningen liggen circa 80 centimeter hoger dan de boulevard.

Je bereikt je voordeur via een trappetje en achter de tuinmuur staat een haagje. De verhoging zorgt voor een fraai uitzicht over de boulevard en het water, terwijl wandelaars niet bij jou naar binnen kunnen kijken. Natuurlijk kun je ook heerlijk van het buitenleven genieten aan de andere kant van de woning, in de besloten achtertuin op het zuidwesten. De woningen hebben een strakke en moderne architectuur in een warme gevelkleur. Het metselwerk kenmerkt zich door markante details en verticale accenten.

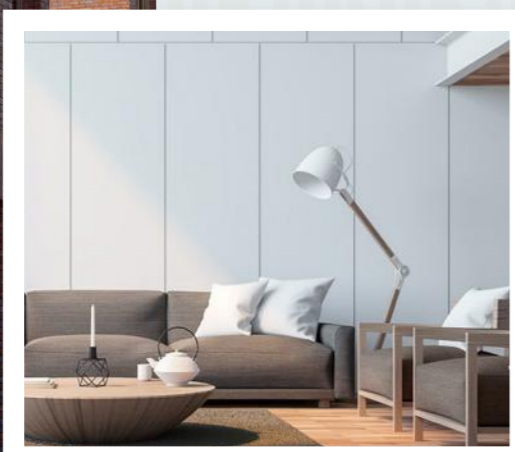


# Stadsvilla

## LAAG VOOR LAAG

### HOEKWONING

De ruimtelijke beleving van de toch al zo royale hoekwoning wordt nog eens versterkt door de prachtige vide die de woonkamer op de eerste etage verbindt met de keuken en eetkamer op de begane grond. Doordat de entree gesitueerd is in de uitbouw aan de zijkant van de woning komt er nóg meer ruimte vrij op de begane grond. Ideaal voor een kookeiland of een extra lange eettafel. Op de bovenste twee verdiepingen bevinden zich standaard vier royale slaapkamers, met ruimte voor een vijfde kamer, een extra badkamer en/of een inloopkast. Om je woning nog completer te maken, is een dakterras op de bovenste woonlaag een optie.



### VIERLAAGSE TUSSENWONING

Ook in de vierlaagse tussenwoning is de woonkamer op de eerste verdieping verbonden met de keuken en eetkamer op de begane grond, door middel van een vide. Dit geeft het interieur een bijzondere ruimtelijke beleving en creëert extra ruimte op de begane grond. Op de derde en vierde woonlaag is ruimte voor vier slaapkamers, een techniekruimte en twee badkamers. Bij de vierlaagse tussenwoning is een dakterras eveneens een mooie optie.

### DRIELAAGSE TUSSENWONING

De vier woningen in het midden van het blok hebben een beukmaat van 5.70 meter en een uitbouw van 1.90 meter aan de achterzijde. Dit creëert ruimte voor een extra grote woonkamer. De keuken vormt het centrale middelpunt van de begane grond. De eetkamer geeft met een buitendeur toegang tot het terras aan de boulevardzijde. Via openslaande tuindeuren zet je de woonkamer in verbinding met de zonnige achtertuin. Op de tweede en derde woonlaag bevinden zich maar liefst vijf slaapkamers, een techniekruimte en een badkamer. Een tweede badkamer is optioneel.

**DE VIDE GEEFT DE WONING ECHT IETS BIJZONDERS. IDEAAL VOOR IEDEREEN DIE GRAAG NÉT EVEN ANDERS WIL WONEN**

### RUIMTE EN LICHT

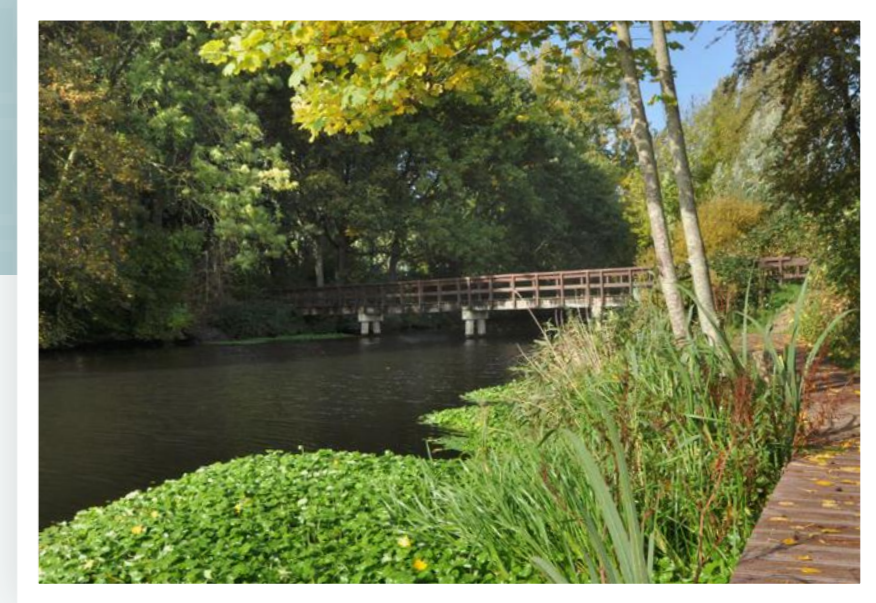
De vierlaagse woningen zijn voorzien van een vide die op bijzondere wijze de onderste twee woonlagen met elkaar verbindt en de ruimtelijke beleving versterkt. Door de woonkamer op te tillen naar de eerste etage heb je extra mooi zicht over de omgeving. De glazen balustrade zorgt voor een veilige afscheiding zonder iets af te doen aan de prachtige lichtinval.





# GENIET VAN HET *uitzicht*

Wat is er heerlijker dan op een zomerse ochtend te ontbijten op je terras, terwijl je kunt genieten van de zon en het uitzicht over het water.



# Plattegrond STADSVILLA'S

GETEKEND - 27  
GESPIEGELD - 34

HOEKWONING

4  
LAGGS



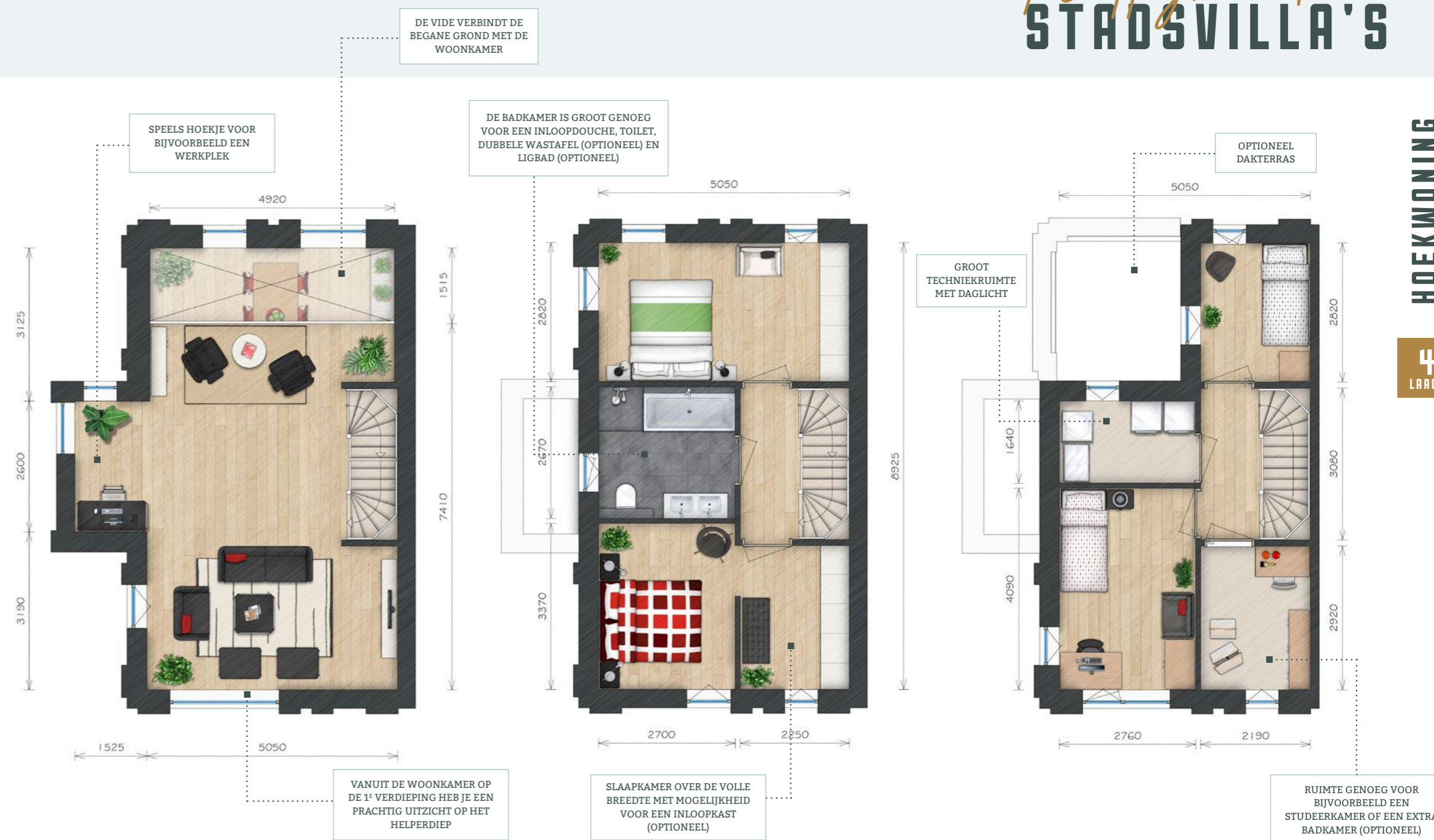
KAVEL 27



BEGANE GROND

VERHOOGD TERRAS,  
AANSLUITEND AAN DE  
KEUKEN

RUIME TRAPKAST



EERSTE VERDIEPING

TWEEDE VERDIEPING

DERDE VERDIEPING

SPEELS HOEKJE VOOR  
BIJVOORBEELD EEN  
WERKPLEK

DE VIDE VERBINDT DE  
BEGANE GROND MET DE  
WOONKAMER

DE BADKAMER IS GROOT GENOEG  
VOOR EEN INLOOPDOUCHE, TOILET,  
DUBBELE WASTAFEL (OPTIONEEL) EN  
LIGBAD (OPTIONEEL)

OPTIONEEL  
DAKTERRAS

GROOT  
TECHNIEKRUIMTE  
MET DAGLICHT

VANUIT DE WOONKAMER OP  
DE 1<sup>E</sup> VERDIEPING HEB JE EEN  
PRACHTIG UITZICHT OP HET  
HELPERDIEP

SLAAPKAMER OVER DE VOLLE  
BREEDTE MET MOGELIJKHEID  
VOOR EEN INLOOPKAST  
(OPTIONEEL)

RUIMTE GENOEG VOOR  
BIJVOORBEELD EEN  
STUDEERKAMER OF EEN EXTRA  
BADKAMER (OPTIONEEL)

# Plattegrond STADSVILLA'S

GETEKEND - 28  
GESPIEGELD - 33

TUSSENWONING

4  
LAAGS



KAVEL 28

RUIMTE VOOR EEN GROTE  
EETTAfel OM UITGEBREID  
TE DINEREN MET VRIENDEN  
OF FAMILIE

ALLE RUIMTE VOOR  
EEN KOOKEILAND



BEGANE GROND

RUIME TRAPKAST

VERHOOGT  
TERRAS  
AANSLUITEND  
AAN DE KEUKEN

DE VIDE VERBINDT DE  
BEGANE GROND MET DE  
WOONKAMER

TWEE SLAAPKAMERS OVER  
DE HELE BREEDTE VAN DE  
WONING



EERSTE VERDIEPING

GROTE RAMEN VOOR EEN  
PRACHTIGE LICHTINVAL EN  
GEWELDIG UITZICHT

ALLE RUIMTE VOOR EEN  
INLOOPDOUCHE, TOILET, DUBBELE  
WASTAFEL (OPTIONEEL) EN LIGBAD  
(OPTIONEEL)

EEN SLAAPKAMER OVER  
DE VOLLE BREEDTE MET  
MOGELIJKHEID VOOR EEN  
INLOOPKAST (OPTIONEEL)

TWEDE VERDIEPING

OP DE DERDE VERDIEPING  
NOG EENS TWEE  
RUIME KAMERS EN EEN  
TECHNIEKRUIJTE

EEN TWEEDE  
BADKAMER IS  
OPTIONEEL



DERDE VERDIEPING

MAAK DE WONING NOG  
COMPLETER MET EEN  
OPTIONEEL DAKTERRAS

DERDE VERDIEPING

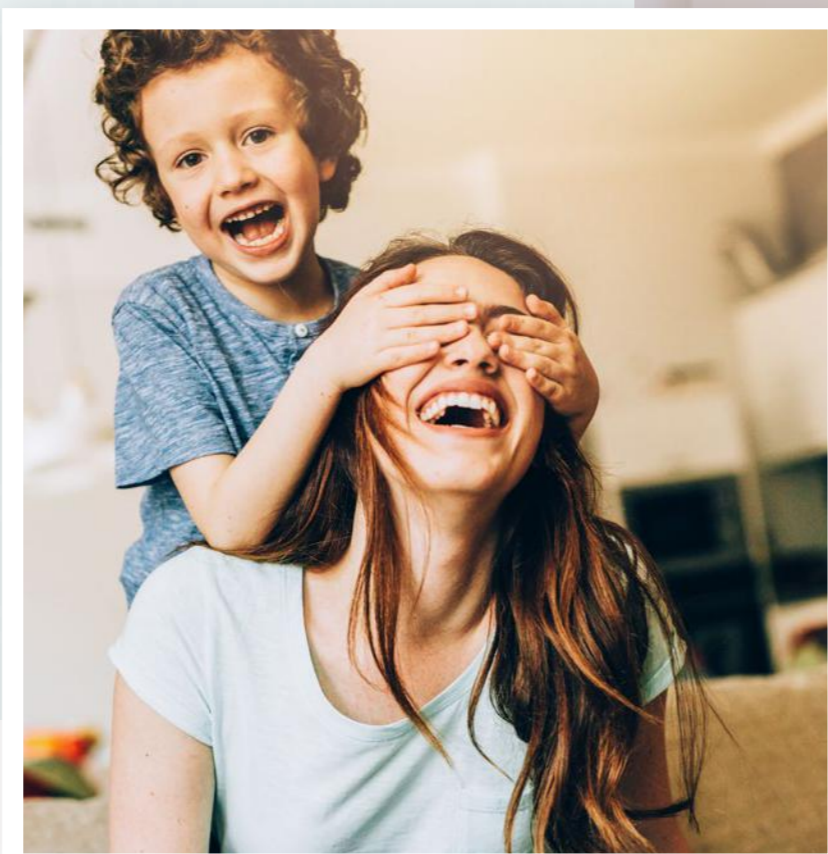
# Plattegrond STADSVILLA'S

TUSSENWONING

4  
LAAGS

# RUIM & Speenvol

Op de begane grond heb je een zee van ruimte. Ideaal als je veel bezoek krijgt. Maar ook heerlijk voor kinderen om vrijuit te kunnen spelen.



**MET DE KEUKEN ALS CENTRALE MIDDELPUNT VAN JE HUIS KUN JE TIJDENS HET KOKERELLEN ALLES MOOI OVERZIEN**



# Plattegrond STADSVILLA'S

GETEKEND - 29 | 30  
GESPIEGELD - 31 | 32

TUSSENWONING

3  
LAAGS



KAVEL 29 & 30



BEGANE GROND

EXTRA VEEL RUIMTE IN DE WOONKAMER DANKZIJ DE UITBOUW AAN DE ACHTERZIJDE

VERRASSENDE INDELING MET KEUKEN IN HET MIDDEN VAN DE BEGANE GROND

ALLE RUIMTE VOOR EEN GROTE EETTAfel EN EEN KOOKEILAND

RUIME TRAPKAST

# Plattegrond STADSVILLA'S

TUSSENWONING

3  
LAAGS



EERSTE VERDIEPING

RIANTE SLAAPKAMERS

VANUIT DE SLAAPKAMER UITZICHT OP HET HELPERDIEP



TWEDE VERDIEPING

EEN APARTE TECHNIEKRUIMTE VOOR DE WASMACHINE EN DROGER, MET LEKKER VEEL OPBERGRUIMTE

TWEDE BADKAMER OPTIONEEL

MAAR LIEFST VIJF SLAAPKAMERS

# ARCHITECT AAN HET *Woord*



**NICO VISSER**  
TEAM 4 ARCHITECTEN

Bij het ontwerpen van de woningen heb ik mij laten inspireren door de directe omgeving van de Helperkade. Een belangrijke factor is het Helperdiep, van oorsprong onderdeel van de verdedigingslinie van de stad Groningen. Later ontstond hier een handelskade waar schepen geladen en gelost werden. Dit industriële aspect zie je terug in de stoere, robuuste uitstraling van de gebouwen.

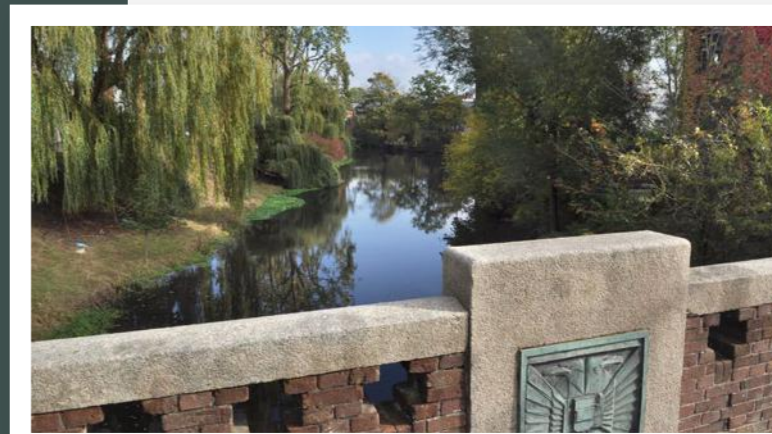
Daarnaast is er ook veel aandacht voor details. Het metselwerk is grotendeels geïnspireerd door de jaren 30 gevels in de omliggende woonstraten. Verticaal baksteengebruik, gemetselde dakkapellen en in het oog springende entrees zijn in een moderne uitvoering terug te zien in de nieuwe woningen. Zo ontstaan er eigentijdse woningen met een knipoog naar het verleden.



## KWALITEITSIMPULS VOOR DE OMGEVING

De vormgeving beperkt zich niet tot de woningen zelf. Ook de publieke ruimte rond de woningen is meegenomen in het ontwerp. Deze sluit mooi aan bij het karakter van de wijk. Via een nieuwe wandelroute wordt het Helperdiep weer toegankelijk voor iedereen. De straatgerichte woningen, groene terrassen, muurtjes met zitelementen en een vlonder aan het water brengen mensen naar buiten en in contact met de burens. Van het grote geheel tot in de kleinste details, aan alles is gedacht. Dat maakt de Helperkade een heerlijke plek om te wonen, te ontmoeten en te ontspannen aan het water.

## VAN HET GROTE GEHEEL TOT IN DE KLEINSTE DETAILS, AAN ALLES IS GEDACHT



# Speervolle HERENHUIZEN



## GENIET VAN DE LEVENDIGHEID VAN HELPMAN

De herenhuizen liggen aan de Helper Westsingel en bestaan uit drie volwaardige woonlagen. De architectuur sluit aan op die van een gezellige Groninger volksbuurt. Het ontwerp, met tuinmuurtjes met betonnen zitelementen, nodigt uit om op straat te zitten en contact te hebben met de burens.

### DOEG VOOR DETAIL

Aan elk detail is gedacht. Dat zie je aan het metselwerk, maar ook aan de warme kleur van de aluminium kozijnen en de uitspringende details. De woningen zijn ingelijst door een fraaie tuinmuur, die doorloopt tot om de hoek. De hoekwoningen hebben een entree aan de zijkant, waardoor de nieuwbouw zich rondom oriënteert op de openbare ruimte.



### SPEELS EFFECT

De woningen hebben een eetgedeelte aan de straatkant en de keuken in het midden van de woning. De hoekwoning heeft vier enorme slaapkamers, een grote badkamer en op de tweede verdieping een aparte afgesloten techniekruimte. De tussenwoningen hebben zelfs vijf slaapkamers en een gemetselde dakkapel, die per woning verspringt voor een speels effect. Doordat de kap zo steil is, ontstaat op de bovenste verdieping een volwaardige woonlaag.



# LICHT & Gezellig

Met de keuken als centrale plek heb je zowel aan de voor- als achterkant veel lichtinval en zicht op buiten. Openslaande deuren aan de achterzijde verbinden de tuingerichte woonkamer met de achtertuin waar je kunt genieten van de rust. Liever wat meer levendigheid? Vanaf het zonnige terras aan de straatzijde kom je altijd wel iemand tegen om een praatje mee te maken.





# Plattegrond HERENHUIZEN

GETEKEND - 35  
GESPIEGELD - 43

HOEKWONING



KAVEL 35



BEGANE GROND

UITBOUW VAN MAAR LIEFS 2,4 METER

KEUKEN IN HET MIDDEN VOOR EEN SPEELSE INDELING

RUIME TRAPKAST

HOEKWONINGEN HEBBEN EEN ZIJENTREE

9970

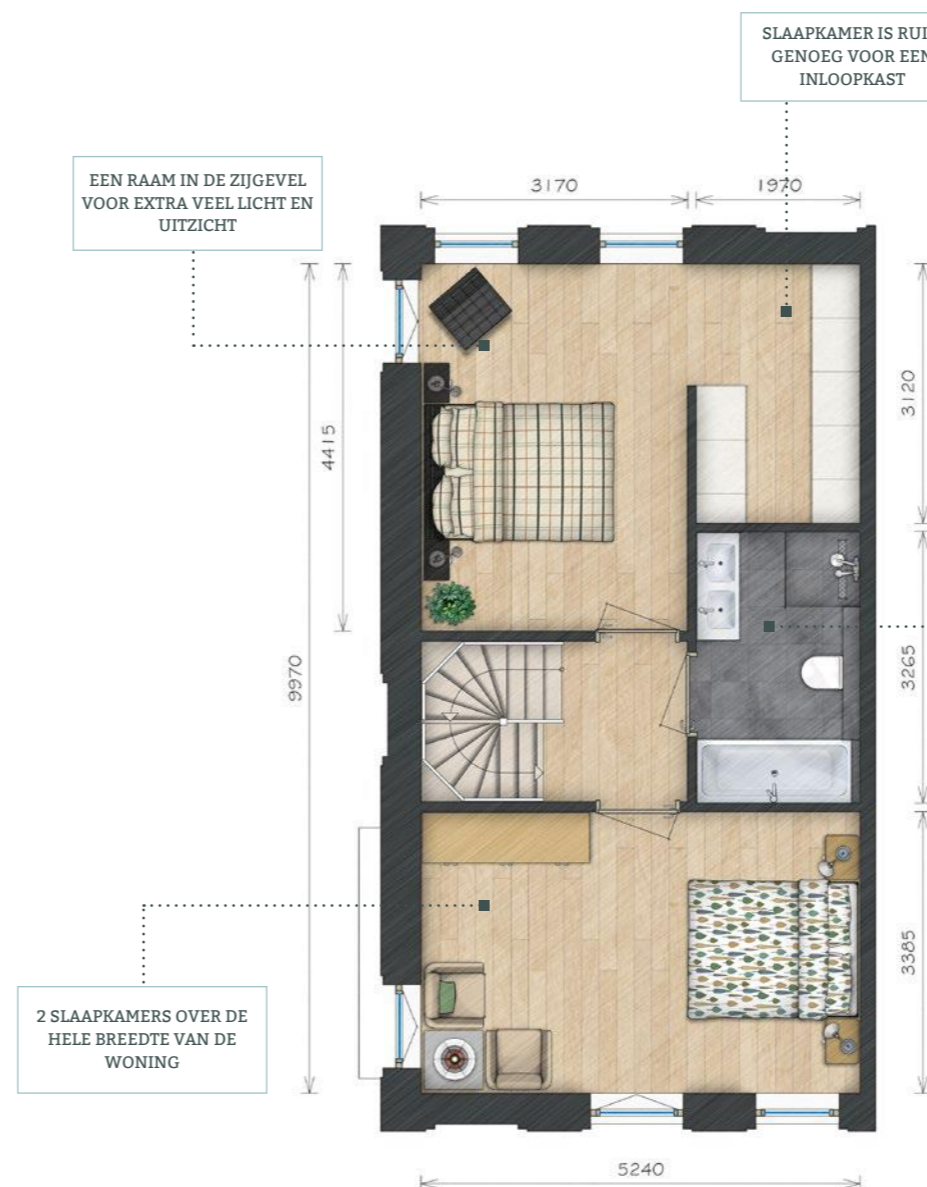


BEGANE GROND

MET OPTIONELE UITBOUW

# Plattegrond HERENHUIZEN

HOEKWONING



SLAAPKAMER IS RUIM GENOEG VOOR EEN INLOOPKAST

EEN RAAM IN DE ZIJGEVEL VOOR EXTRA VEEL LICHT EN UITZICHT

2 SLAAPKAMERS OVER DE HELE BREEDTE VAN DE WONING

EERSTE VERDIEPING

OPTIONEEL EEN FIJN DAKTERRAS

ALLE RUIMTE VOOR EEN INLOOPDOUCHE, TOILET, DUBBELE WASTAFEL (OPTIONEEL) EN LIGBAD (OPTIONEEL)

NOG TWEE SLAAPKAMERS



OPTIONEEL KAN ER EEN TWEEDE BADKAMER GEREALISEERD WORDEN

EEN APARTE TECHNIEKRUIMTE VOOR DE WASMACHINE EN DROGER, MET LEKKER VEEL OPBERGRUIMTE

TWEEDE VERDIEPING

# Plattegrond HERENHUIZEN

GETEKEND - 36 | 38 | 39 | 41  
GESPIEGELD - 37 | 40 | 42

TUSSENWONING



KAVEL 36



BEGANE GROND



BEGANE GROND  
MET OPTIONELE UITBOUW



EERSTE VERDIEPING



TWEDE VERDIEPING

GETEKEND - 38 GESPIEGELD - 40

TUSSENWONING

# Plattegrond HERENHUIZEN

EEN GROTERE  
WOONKAMER DOOR  
2,4 METER UITBOUW

KEUKEN IN HET  
HART VAN DE  
BEGANE GROND

RUIME  
TRAPKAST

RAMEN TOT  
AAN DE GROND

ZEER RUIJME  
SLAAPKAMERS

GROTE DAKRAMEN IN  
DE SCHUINE DAKEN ZIJN  
STANDAARD MEEGENOMEN

EEN APARTE  
TECHNIEKRUIJTE VOOR DE  
WASMACHINE EN DROGER

GENOEG RUIJTE VOOR  
EEN EXTRA SLAAPKAMER,  
EEN STUDEERKAMER OF  
HOBBYKAMER. EEN TWEDE  
BADKAMER IS OPTIONEEL

BADKAMER MET  
TWEDE TOILET EN  
OPTIONEEL BAD

# Plattegrond HERENHUIZEN

TUSSENWONING



TWEDE VERDIEPING  
MET DAKKAPTEL

GETEKEND - 36 - 41 GESPIEGELD - 37 - 42



TWEDE VERDIEPING  
MET DAKKAPTEL

GETEKEND - 39



## VOLOP GENIETEN VAN DE buurt

Wat maakt deze omgeving zo uniek? **Arianne Dirksen** werkt al jaren in Helpman en maakt in haar pauze regelmatig een wandeling door de buurt. Arianne: "Wat deze wijk zo bijzonder maakt, is de afwisseling. Het is een wat oudere stadswijk, maar met hier en daar prachtige stukjes natuur. Als ik door het Sterrebos loop, zie ik soms eekhoortjes wegspringen. En in de oude bunker wonen vleermuizen. In de lente, als de krokussen bloeien, is de wijk op zijn mooist."

# INCLUSIEF *sanitair* & TEGELWERK

Een uitgebreide douchebeurt, de geur van koffie of verse croissants, ieder heeft zo zijn favoriete ochtendritueel. In je nieuwe woning kun je direct vanaf het allereerste begin genieten van een frisse start van de dag. Alle woningen van project Helperkade worden namelijk opgeleverd inclusief volledig afgewerkt toilet en badkamer. Klaar voor gebruik!



## BADKAMER EN TOILET

Het hoogwaardige sanitair uit de serie Subway 2.0 van Villeroy en Boch en de kranen van Hansgrohe worden geleverd door Simon de Haas. Wil je toch liever iets anders of iets extra's? Dat kan! Bezoek de overzichtelijke showroom van Simon de Haas in Groningen voor uitgebreide keuzemogelijkheden. Ook ben je vrij om zelf je sanitair te regelen bij een andere leverancier. In dat geval wordt de woning casco opgeleverd. Vraag de kopersbegeleider naar de voorwaarden.

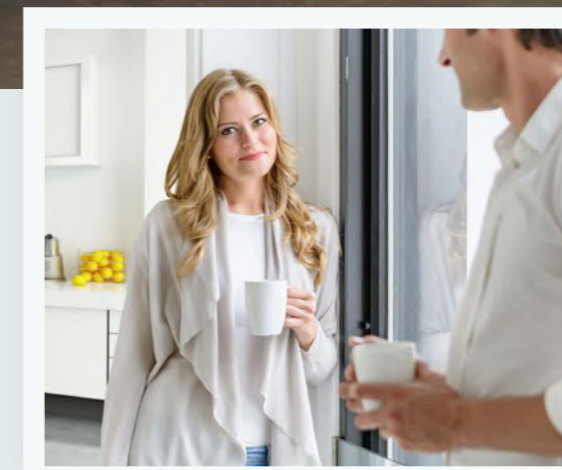
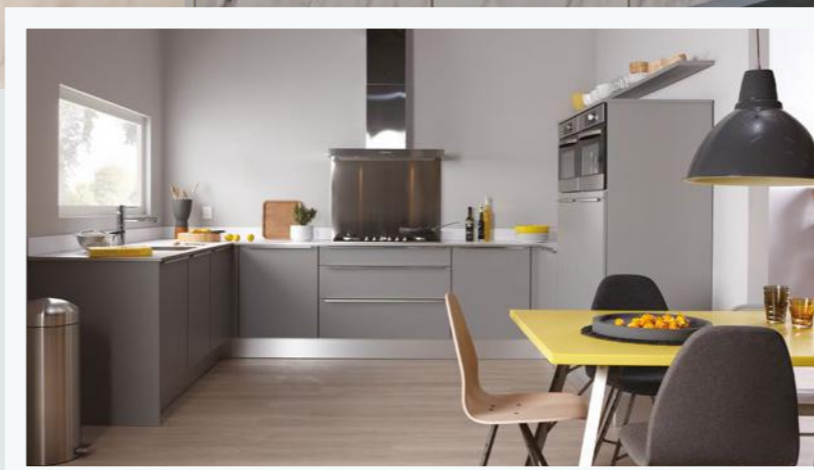
**SIMON  
DE HAAS**  
Zwolle - Groningen

Bekijk de mogelijkheden op  
[www.simondehaas.nl](http://www.simondehaas.nl)



## KEUKEN

De woningen zijn standaard niet voorzien van een keuken. Bruynzeel Keukens heeft echter voor de verschillende woningtypes al een complete aanbiedingskeuken uitgewerkt. Deze kun je naar wens aanpassen. Het is ook mogelijk om een keuken naar eigen ideeën te laten ontwerpen en te berekenen. De deskundige adviseurs van Bruynzeel Keukens Groningen zijn geheel op de hoogte van dit project en de woning. Ze begeleiden je graag van A tot Z en ongedwongen met het creëren van de keuken die bij je past. Met een Bruynzeel Keuken ben je in ieder geval verzekerd van een totale en gegarandeerde ontzorging in aankoop en uitvoering. Uiteraard ben je altijd vrij om voor een andere leverancier te kiezen.



**bruynzeel  
KEUKENS**

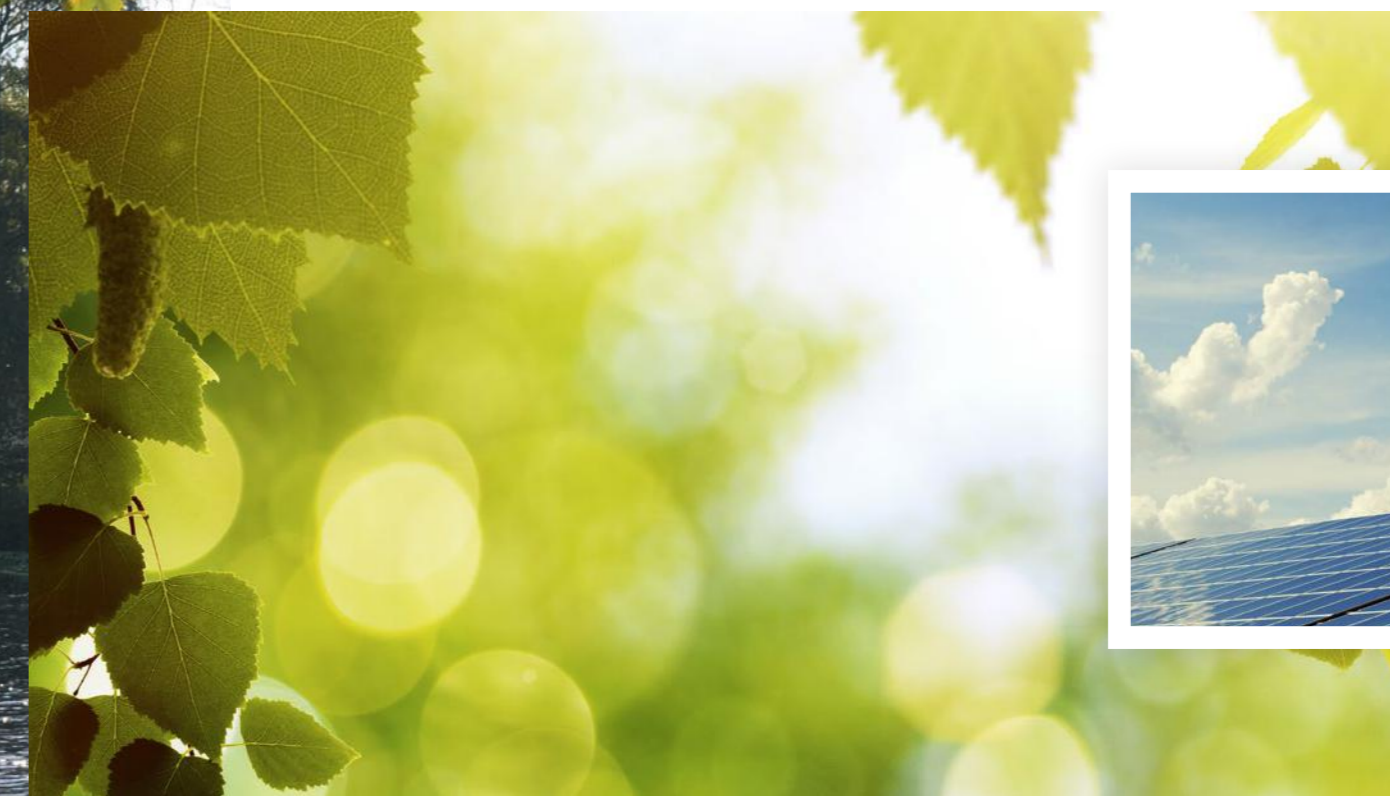
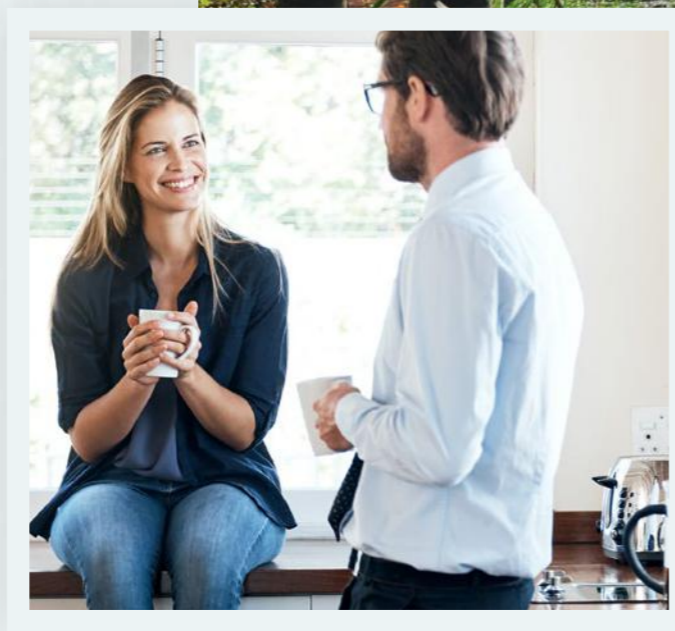
De keukens die werkt.

Bekijk de mogelijkheden op  
[www.bruynzeelkeukens.nl](http://www.bruynzeelkeukens.nl)

# GOED VOORBEREID OP DE *Toekomst*

## GASLOOS WONEN

In Nederland gaan we stap voor stap steeds minder aardgas gebruiken. De woningen van de Helperkade spelen daar nu al op in en zijn gebouwd zonder aansluiting op gas. In de keuken kook jij straks elektrisch. Warmte wordt geleverd door een energiezuinige warmtepomp met een binnen- en buitenunit. Door slimme architectuur en een iets verhoogde daklijn is de buitenunit van de warmtepomp onttrokken aan het zicht. Bijkomend voordeel is dat je geen last hebt van geluid, wanneer de buitenunits op het dak staan. De warmtepomp zorgt voor warm kraanwater en is aangesloten op de vloerverwarming. Wil je in de zomer koelen met de warmtepomp? Ook dat kan, maar hou dan wel rekening met extra stroomverbruik.



## ALLE WONINGEN HEBBEN EEN WARMTEPOMP EN ZONNEPANELEN

### ZONNEPANELEN

Naast een duurzame warmtepomp is elke woning in project Helperkade ook standaard voorzien van 3 tot 5 zonnepanelen. Samen met de warmtepomp zorgen de zonnepanelen voor een duurzame warmte- en energievoorziening in de woning. Dat betekent comfortabel wonen, lage energiekosten én klimaatbewust leven. Een win-win-win situatie. Wil je meer zonnepanelen? Vraag dan de kopersbegeleider naar de mogelijkheden.

# SLOKKER Vastgoed

Slokker Vastgoed is een professionele, onafhankelijke speler op de vastgoedmarkt. Zij maakt deel uit van de Slokker Groep die al bijna 85 jaar actief is op het gebied van ontwikkelings-, bouw- en beleggingsactiviteiten in Nederland, De Verenigde Staten en Canada. Slokker Vastgoed heeft vestigingen in Huizen en Zwolle.



Het nieuwbouwproject Helperkade is een project van Slokker Vastgoed Zwolle. Hier werkt een betrokken en gedreven team aan innovatieve projecten waarbij kwaliteit boven kwantiteit staat. Dat zie je terug in eerdere projecten, zoals Kempkensberg (Groningen), Bonifatiuspark (Leeuwarden) en Wonen aan het Woldmeer (Meerstad).

In een maatschappij die steeds in beweging is, onderscheidt Slokker Vastgoed zich als flexibele en creatieve ontwikkelaar, die luistert naar de klant, inspeelt op vandaag en vooruitkijkt naar de toekomst. Daarbij belooft zij alleen wat zij ook echt waar kan maken. In alle initiatieven staan kwaliteit en innovatie voorop, maar ook duurzaamheid speelt een belangrijke rol. Want zonder oog voor het milieu is er slechts beperkt toekomst voor de mens. Door steeds op zoek te gaan naar een verantwoord evenwicht tussen financiële, sociale en ecologische belangen draagt Slokker Vastgoed een steentje bij aan een leefbare woon- en werkomgeving. Voor nu en later.

#### Disclaimer

Deze brochure is met grote zorg samengesteld. Genoemde maten zijn bij benadering. De weergegeven perspectiefafbeeldingen en plattegronden zijn uitsluitend bedoeld om een globale impressie van het project te geven. Hieraan kunnen derhalve geen rechten worden ontleend. Hetzelfde geldt voor de situatietekeningen en de inrichting van de openbare ruimte.

# HELPERKADE

[WWW.HELPERKADE.NL](http://WWW.HELPERKADE.NL)

## ONTWIKKELING



**Slokker Vastgoed**  
Zwartewaterallee 44-54  
8031 DX Zwolle  
Tel. 038 853 70 32  
[zwolle@slokkervastgoed.com](mailto:zwolle@slokkervastgoed.com)  
[www.slokker.com](http://www.slokker.com)

## VERKOOP & INFORMATIE



**Pandomo makelaars**  
Griffeweg 81  
9723 DT Groningen  
Tel. 050 853 37 33  
[info@pandomo.nl](mailto:info@pandomo.nl)  
[www.pandomo.nl](http://www.pandomo.nl)



**Pegasus Vastgoed Nieuwbouwspecialisten**  
Leonard Springerlaan 35  
9727 KB Groningen  
Tel. 050 211 26 99  
[info@pegasusvastgoed.nl](mailto:info@pegasusvastgoed.nl)  
[www.pegasusvastgoed.nl](http://www.pegasusvastgoed.nl)